

본 글을 읽을 수 있으려면 시카고한과 제네바한 폰트가 있어야 하는 데
시스템 7.0과 7.01에서는 시스템 파일에, 그 이후의 시스템에서는 폰트 폴더에 폰트를
드래하시면 폰트가 설치됩니다.
폰트 설치후 본 글을 읽어 주십시오.

Han Korean Kit Demo v1.1

(ÜèĀÊõâĒãòáóãŒ

îÂ îÄÄÄÈ èĒĪ âîäü~âîÂÇîáo)

(HKK)

on

Macintosh

by

H ηS ft

July 1, 1995
(1995ÇôÂ 7ãØÈ 1ãĒÈ)

1. ἀόϋÆÁ

ŋĀ ŋĀĀĀÈ èϗĭăĀĀ âϗĕăĀèòÚ7.0ăϗĕàĭ~ăϗĕ àĭ~èĭœÉúĀ Ūĭœăðâó ŋĀĀĀÈăĀÈ ĀÆĭôĀĭÈ âÆ äϗĕ^ÉöÖöœ ŋϗĀĀ èĀŌöĀĀŌĭŪăϗĕŪϗĕÉĭ. ŋĀ ŋĀĀĀÈèϗĭăĀŌö ŋĀĀĀÈăĀÈ äĀÈ âÆ äóŪϗĀĀ âöēĀēĀăæăóĀĭ Ūö~ Āĭ äϗĕ^Āö äϗĕĀóĭăð ÉĭŋĭăóϗĀĀ ŪĭăϗĕŪĭœ äóÈăĀÈ èĭŪăðŋĭăð âÆăϗĕŪăϗĕăü.

Ūĭœăϗĕ 1984ϗôĀăð éÆÈăϗĕÉúĀ ĭÆăð äĭœ 10ϗôĀăϗĕ âϗĕϗĭĀ àĭ~èĭăϗĕâϗĕŪĭĀ äĭăϗĕœ Ūĭœăðâó äðĒăĭŌĀĀ ŋĀĀĀÈăĀÈ ĀÆĭôĀĭŌöϗĀĀ âϗĕÉöϗĀĀ äóŪăö^ăĀŪϗĕÉĭ. ĭôĀăĭ ϗĭŪŋĀăðâóϗĀĀ èóŪēĀéóăðâóăŌ ŋĀĀĀÈĀÆĭôĀăĀÈ äðĭĭ äúĀăó~ĭô~ èðĒĀĀĭ äĀăϗĕϗĀĀ Èò äϗĕĀóĭăĀĀ ŋĀĀĀÈăĀÈ ŋĀĀĭăú Āĭ^ăĀĀ àĭ~ĭô~ŪÆĀĭŌö éðĀĀŪŋĀ 2ăĭăϗĕēĀ èðĒĀŌö äĭăðĀĭϗĕ èðĒĀĀĭ áÆăðœĭŋăð ŪöĒĀĀ ŋĀĀĀÈăĀÈ èüĭôĀĭŋĕ ŪöĭŋϗĀĀ ÈĭĀăóŪăϗĕ äϗĕ^ăó^ăĀŪϗĕÉĭ.

ŋĀĀĀÈăĀĀ ÈĭŌĀĀ ŪÆĀăĭ èòĀöăú ÈĭÈŌϗĕ äóĀăóŋœăóœăϗĕĀ ĀöĭŪœăĭŌĭ äĭŌöĀϗĕ, Āð ŪĭĀĒĀÈăóăϗĕĀ ĀĀÈăĭéðĀöŌö äóŋĭóĀăϗĕϗĀĀ Āĭăĭ~ ÉÆĒĀŌöăϗĕĀ ŪÆĀăĭéðĀöŌö ĀöŪĀϗĕÉö ŋŪϗĕÉĭ. äóĀăóŋœăóœăĀŌöĒö ŋĀĀĀÈăĀĀ ĀóăŌ ŪöĒĀĀ äðŌϗĕŌĀÈ èüĭôĀĭŋĕ âÆ äϗĕ^ăĀŪϗĕÉĭ.

ăóĀ äöēĀēĀăæăóăŌ àĭ~ăóŪăĀĀ äϗĕŌöĭĀ ŋĀĀĀÈăŌ äŌŪϗĕŌĀÈ àĭÈŌö äúĀăó~ĭô~ ŋĀĀĀÈĀŪ ÈĭÈŌϗĕ ŪöĒĀĀ ŋĀĀĀÈăĀÈ èüĭôĀĭŋĕ âÆ äϗĕ^ÈĭϗĀĀ Èò äϗĕ^ϗĀĀ Èò ĀĀĀóĭăĀĀ äĀŪăóÈ ÈĭĀăðăŌ èðĒĀĭŪĀĭ äĭϗĕŌĭ äĭăð ÈĭĀăðăŌ èðĒĀĭŪŌĀÈ éðŋĭăð ĀĭϗĀ~ŋĀ ĀóĭăϗĕŪϗĕÉĭ. äúĀăó~ĭô~ èðĒĀŌĀÈ äĀŪôĀăó ŪĭĀăĀĀ àĭŌĭŪĒĀÈăĀĀ äúĀăó~ĭô~ èðĒĀăð äóŪϗĀĀ ĀĀÈăĭĀĭ ϗĭăðŪôĀ ÈĭŌĀĀ ŪĭÈăĀÈ äĀŪăĀŌöăó äϗĕ ŪÆĀăðŌĀÈ ĭŪēϗĕĭĭ Āĭ^ăϗĕŪĭĀ äϗĕĀóĭăϗĕ äòăö~ĒĭăŪ~ĀŪ äϗĕŪĭôĀăóĀ ŋœăĭĒĒĒăϗĕ 1443ϗôĀ ŋĀĀĀÈăĀÈ èĭ~ăðĭĒĒ ŋĭăŌ äŌŪϗĕϗĀĀ äĭϗĕÈĒ ĀóĭăϗĕŪϗĕÉĭ.

ŋĭŌĭăó ŋĀ ŋĀĀĀÈ èϗĭăϗĕ èĭĀăĭ~ĭĭ^ϗĀĀ Èò äϗĕĀóĭăĀĀ äð~ŪÆĀ äĭÈēĭăðĭĀŪ ŋŌœĀĭ^ăĀă äŌĀŌϗĕŌö ŋĀĀĀÈăĀÈ äĀŪăĀŌöăó ŪöĒĀĀ ŋĀĀĀÈăĀÈ èüĭôĀĭŋĕ âÆ äϗĕ^Āð ŋĀ ĀóĭăϗĕŪϗĕÉĭ. äúĀăó~ĭô~ ŋĀĀĀÈăϗĕ ÈĭĀăϗĕ 2,350 äĭăĭŷăð èüĭôĀĭŋĕ âÆ äóŪϗĀĀ Èò äĭĀĭĭ ŋĀ ŋĀĀĀÈ èϗĭăĀÈ äĀŪôĀ 11,172 äĭŌĀÈ Èĭ äĀÈ âÆ äϗĕ^ăĀŪϗĕÉĭ. ŋĀĀĀÈ èðĒĀŪÆĀăðăð ĀŪĀĭŋăóϗĀĀ Toctac ÉöăÆŪŪĭÈ èĭăϗĕÈăĀÈ èĭŪăðŋĭăð âÆăϗĕŪăϗĕăü.

ŋĀĀĀÈ ĀÆĭôĀăð ÈĭĀăϗĕ 1ăĭăϗĕēĀŪĭĀ äĭăŪ~ŋŪăĀŌöăó äĭăÆ ŪĭĀăĀĀ äĭ~ăóŪĒĒĒăϗĕ äϗĕ^ăĀŪϗĕÉĭ. äÆăóĀ ŋĀĀĀÈŌö ŌöèĭÈŌĭăϗĕăðăϗĕăðĀăĀÈ ŋĒ èϗĕĒăŪĀĭ äÆĒăóĒĒĒăϗĕÉĭ. äöŌĀÈ ÉĀĒăó âϗĕăĀèòÚ7.5ăŌ âÆ~ăŪĭĀ äĭĒăóĀăϗĕŌĭĀö ŋĒ âÆ äϗĕ^ϗĀĀ èðœĒĀŌö GXĀĭ^ăĀĀ Āð~ăÆĒö ŋĀ ŋĀĀĀÈ èϗĭăĀÈ äĀϗĀĀ Āóĭăϗĕ ĀĭϗĀ~ŋŪϗĕÉĭ. ĭôĀăĭ äĭēĀÈăðâó ϗĭăðϗĀĀ äϗĕĒăóĀ, äÆ~ĀÆœăó èϗĭ, ŋŌϗĀĀ äĭēĀĒăŌ ŋĀĀĀÆœ ÉöœăóŪ ÉĭŌϗĕăóŪăϗĕŌĭĀö ŋĒ âÆ äϗĕ^ϗĀĀ äðÈŌöœăĀ èóŪēĀéóăðâó ŪĭĀĒĀÈăóăϗĕĀ ŋĀĀĀÈēöœ Āĭ^ăĀĀ èĀŌöĀĀŌĭŪăĀĀ èðœĒĀŌö GXŌĀÈ äĀÈ âÆ äóŪϗĀĀ àĭ~èĭăϗĕŪϗĕÉĭ. ŋĀ ŋĀĀĀÈ èϗĭăĀĀ ŋŌŋĀ äĭĒöăϗĕăĭăŌ âÆéó ATMăϗĕϗĭ ŪóĒĒĒăĀÈ ŪĭăĀéó èðĀēĀŌĀÈ äĀÈ âÆĒö äϗĕ^ăĀŪϗĕÉĭ. ĀĀŌϗĕĀö äð~ŪÆĀĀŪ ŋŌœĀĭ^ăĀĀ äðœĒĒöŌö ŪÆĀăóĀĭ èĀŌϗĕĀēĀĒĒăϗĕ ŋĭŪÆĀăð ŪĭĀăĀĀ âϗĕĀĭĀăĀÈ äóÈăĭœĭĒĒ

âÆ ãÇ^Ãõ ÄìÙÉõ íôÂâîãÕ ãúÂâó~íô~ ëõâÃêÃâÃèÃÕÇÈÛêÃ ÄÃÈÃõÈãÇ
âÆâÇÈÛìÂãØÃãÃÈ íõÄìîÇÃÃ Äóíãð áÇÈí ãóÕðÚîÃð ÄÆãÇÈÛîãð âìü~îÈ âÆ
ãÇ^âÃÛÇÈÉì.

îÂ îÂÃÃÈ èÇÈãÕ ãÀãÇÈÈîÂ ÈìÂãóÚãÇÈÒìÃõ âî~ÄìœÉÛÇÃÃ ÄóíãÃÃ
ÄÃÈÃõÈãÇ ÇòÛðíô~ ÄÃÈÃõÈãÃÈ èìÈèÇÈîÃõ ãÇ^ÈìÇÃÃ ÄóíãÇÈÛÇÈÉì.
ÄÃÕóÇì ãÇÈÄóíÉõ ÛìœãðâóÇÃÃ 1áìãÇêÃãÇÈÛôÂâóÉõ ÇòÛõÃõÈãÃÈ
ÛìÈÉÃÇÃÃ ÄóíãÇ ãØÈÈÃâÃèÃÕÇÈÛêÃ1ãÃÈ äÃÚãÃÕõãó ÄìÇÃ~îÛð âì,ãÃÕõ
ãÇÈÕóîÂ çõœãÃÕõãÕ ÄìáìÈãÇ áÇÈÄî~ÉÛÈ ÄóíãÇÈÛÇÈÉì.

íôÂî ÇìÙîÂãðâóãÕ ÉíáÆáÆÄãÕ èìÈÇòÛðÀðÈ ÄÄÈÄðÈãÕ äÄãÇÉÚãÄÄ
âðÛðœäü~ãÇÉÛô ÉóãÆœ àìÖÄÙÉíãÆÄ ÄÄÈÄðÈãÕ éÆÉíôÄãÄÖð áóÚéì
áðÄÛÆÄäü~ãÄÖðÉð äÄãÇÇÄÄ éÆâðâð ãÇ^âÄÛÇÇÉì.

áðÄ ÈðÛð áóâóÄãÄÄ äØÄáðÄÄü ÑðœÄì°ãÇ àìœÉð~îâÇÉÛìÄ éóãÄÙ âÇÉð~Ñì
ÈðÛðáóâóÄãÇÉÚãÄÈ àìÈÖÇÇÄÄ ÈìãÇãóÈÖðÄÄÄì ëüâÇÉÚÛÇÇÉì. îÄ îÄÄÄÈ
èÇÉíãÄÈ ãÇäü~îÖðÛðÄ àìÄÈÄãÇ âÇäÄêðÛ7.0 ãÇÉíÆ áóâóÄãÇ
èÇÈäüîÛÇÇÉì.

ãØÄáðÄ îÄ îÄÄÄÈ èÇÉíãÄÈ ÈìãÄÙãÄÈ ëðîÛîÄã ãÇ^âÄÛÇÇÉì:
Toctac1.3Äü îÄÄÄÈ ÉðãÆÛÛìÈ èìãÇÈ: îÄÄÄÈ èðÉÄ áðÄíúÄÄÇäü ÄÄ
ÈðãÆÛÛìÈ èìãÇÈãÇÉÛÇÇÉì.

Hantorie™ 1.1: îÄÄÄÈ áÇœáóÛ ãÇÉÛððœãÄÈ ÄìÇÄ~îÄð îÇÄÄ
áðáóÈèìÄ èìãÇÈãÇÉÛÇÇÉì.

îÄ ëðÄêÄ èìèÇáÇ: áÇêÄÛìÛ, éÄÖÆèìãÇÉÛ,
ëðãÄêÄÄèÄÖÇÉÛêÄÖÄÈ ëðîÛîÇÄÄ ãÇÈÄðÛÄìãÇ áð~ÖÄãÖ
ëðÄêÄÄì ÉÄÈãóãÇ^âÄÛÇÇÉì.

àìèìÄ èìãÇÈ: KongHan(âðáóÈâÇœ), KSHan(ÉÆáóÈâÇœ)
àìèìÄÄü ãÇÈÄÈãÕ äð~ÛÆÄ ÉÄáóÖìœàìèìÄãÇÄ
KongHanDvorak, KSHanDvorak Öð áóÄáÆ Çð àìèìÄãÇ
ãÇ^âÄÛÇÇÉì.

Sample Han Fonts: èìÈÖì âìÛêÄÈ Han ëðÄêÄ èìãÇÈãÇÉÛÇÇÉì.

Sample Han Fonts (B & W): íÄœáíœ âìÛêÄÈ Han ëðÄêÄ
èìãÇÈãÇÉÛÇÇÉì.

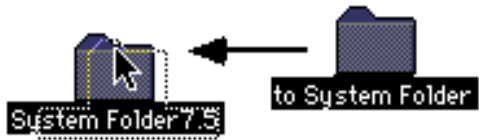
ÄìÄðœáð~áðÇÄÄ Ordering Form & Pricesãð ãÇ^ãÄÛð ÛÇÄÆœãðâóÇÄÄ
îÄâðëÄêÄ, îÄÄÆœãðâóÇÄÄ àì~îÄâó~áðãÇäÄêðÛãÄÖðáÆéó ÄÆãÇÉÛìÈ âÆ
ãÇ^âÄÛÇÇÉì. áðÄ ÈðÛð áóâóÄãÄÄ ÛðÉÄÄ èìãÇÈãÇÈ ëðîÛÉúÄ Äð~ãÆãð
îÄîÄ àìãÄÖðÛÄð áíëðÉúÈ âÆ ãÇ^âÄÛÇÇÉì. äðÖðáÆÄãÕ àìãÄÖðãÆÄ
ãÖÄðÄãÄÈ ÄÇÉìîÛÇÇÉì.

HanSoft
PO Box 49261
Austin, TX 78765
USA
áóÄíú: 1-512-454-5300
áóÄìãÆëðÄ âÆâð: hansoft@aol.com

àì~îÄâó~áðãÇäÄêðÛ
áðãÆÈâÇ áÆ~ÄÆ ÛÆœáð~Éð~ 18-9
(áíãð~áÇÈÉÇ~ 401íð)
ÉìîÄÛÇÄÄÆœ
(02)-264-3892
janghans@chollian.dacom.co.kr

2. îÄ îÄÄÄÈ èÇÉíãÕ áóÈÉÇ

1. ëÄÖðÄÄÖìÛãÄÈ ãÆÄäü~îÄã ãÇ^áó^ÉìÛðÄ ÛðÉÄÄ ëÄÖðÄÄÖìÛãÄÈ
áð~Öüîãð áÆâÇÉÛâÇäü.



2. Hantorie™ 1.1 Demo, ChicagoHan, GenevaHan, TerminalHan

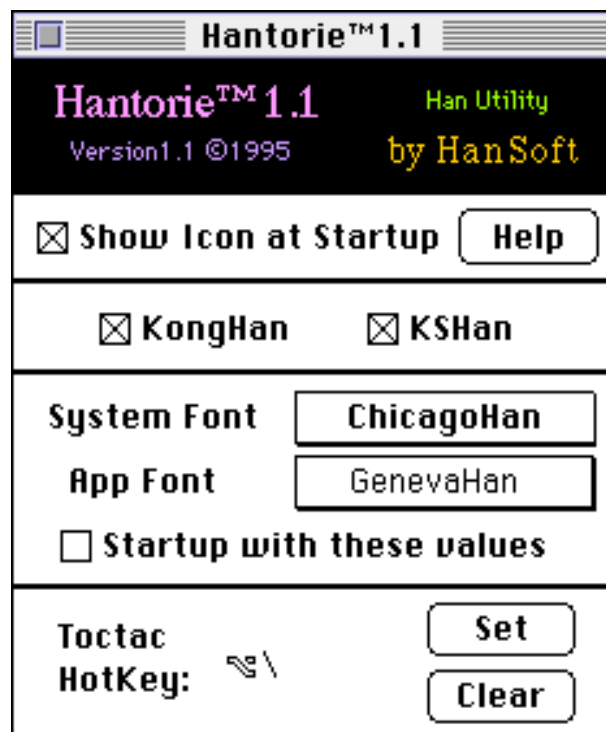
àÇêÀêòÚ ëëÉóÖÈ ÈÄÏœîÄóÇì àìÇÈÛôÀ áóÁéò 'to System Folder'
 ëëÉóÖÈÈ àÇêÀêòÚ ëëÉó àìÇÈòÄãð ÈÄÏœîâÇÈÛâÇëü. àÇêÀêòÚ
 ëëÉó ãøÁÉõãÆÀì àìÇÈÏì ãøì ÄÄÖÇÈóóóó ÈìÉíÇÈÀ àÇêÀêòÚ ëëÉó
 àìÇÈòÄ ãøãð ÈÄÏœîâðãì îÛÇÈÈì. ÄÄÖÇÈÄ ÄÄ ÈìÄÛãÖ ÒÆãöœ
 ÈìÇÈóóÈÖããð ÒKáóéÄÄãÆÈ ÇÆÈÖóãÆêÇÈÛâÇëü. àÇêÀêòÚ àì~èìœãÇ
 áðÉíÖó Èúãó^ÇÄÄ áÇ áóÚÄóÚîÖðÛôÄ áðáóÈèìÄ ëëÉóÖÈÈ ãðÈÄö
 Hantorie™ 1.1 DemoÀì ãÇ^ÇÄÄáÇ, àÇêÀêòÚ èìÇÈÈãÆÈ ãðÈÄö ãøÄîÇÄÄ
 èÇáóÉÄ èìÇÈÈãÇ ãÇ^ÇÄÄ áÇ, ëøÁêÄ ëëÉóÖÈÈ ãðÈÄö Çò ÀìâÇ
 áÇêÄÛîÛ ëøÁêÄÄ àÇ^ÇÄÄ áÇÈÖÈÈ àìÈèðãÆêÇÈÛâÇëü. ëøÁêÄ áóÉéÇãð
 ÄÚÄîî áóÚÉó àìððîÄ áó~áóÇÄÄ áóÄ àìÇÇìáóö ëøÁêÄ áÆáÆÄãÆÈ
 èìÛãðîâÇÈÛâÇëü.

3. ÛìœãÆÈ áìâÇÈó~îâÇÈÛâÇëü. Hantorie™ 1.1ÖÈ äÄÄö áÇ, áÇ àìÄãÄÛôÄ
 âÇÈó~Ñí Hantorie™ 1.1 àìÇÈòÄãÇ ÇìèÇìÄÇ àìÖó áóÁãð ãøëÁêÄ èÇÈÖÈÈ
 ÇÆÈÖóãÆÈÛôÄ ÈúÇÈÈì.

3. ñÄ îÄÄÄÈ èÇÈãÖ àìäü~

áðêÇ~

Hantorie™ 1.1ãÇ áó~Äö~áóœãÄÖó àì~èìœÈúÄ ÒÆãð áðáóÈèìÄãÆÈ ãðÈÄö
 áðêÇ~ãÆÈ Ûì~éø áÆêÇÈÛâÇëü. Hantorie™ 1.1 ãøÁÉõãÆÇÄÄ Çò ÄìãÖ
 èðœáìœãÄãú ÈÆ ÄìãÖ èìÛãð áóéÄÄãÆÈ ÄìâÇÈÄ ãÇ^ãÄÛÇÈÈì.



éðœáìœãÄ:

1. Show Icon at Startup **éèÃÉûÛôÂ âĈĖĖõ~âĈ Hantorie™ ãĩĈĖèõÂĩĈ
áõĩĈĖÛÇĖĖì.**

2. KongHan

KongHan âòáóÈâŒœ àìèìÃãÃÈ ãøîÃ
ÃóíãŒÛŒÉÈ. ÄŒÄöâŒœ èìàìÃŒÇì áóÃÉõ~âŒœ
èìàìÃŒäú Àì°ãÃÃ áì~áóÛãÃÖö KongHan àìèìÃãÃÈ
ãŒäü~îÃÈìÛôÃ ãŒ ÄŒÇÃ~ãÃÄ èŒÈäüÃì
áóÛãÃÛô áóœàìãÃÛãŒÇì áóœÛöãÃÛãÃÈ
ÈìÃìãÃÛãŒÇì ÈìÃÛöãÃÛãÃÖ ÄðÈìÛãÃÖö KongHan
àìèìÃãÃÈ ãŒäü~îÃÈìÛôÃ ãŒ ÄŒÇÃ~ãŒ
èŒÈäüîÛŒÉÈ.

3. KSHan

ÄŒœÃì ëüãŒÄãŒÄ KS ÉŒáóÈâŒœ

àìèìÃ(KSHan)ãÃÈ áŒäøÃîÛŒÉÈ.

4. Startup with these values

ãŒÄóíãŒ éòèÃÉúÛôÃ ëöÃêÃÃìÛãÃÈ
áó~îãŒÄ ÀìÛãÃÖö áŒÉó~îÃð ÉúÛŒÉÈ.

èìÛãóÛ áóèÃÃ:

1. System Font

ãúÃãó~íô~ èöÉÃÖö ÉúÃ ãìèÃÈÖŒèðãŒêôÃãÃÈ äÃÈ ÑìŒÃÃ
Seoul Öö Çõ"Ãö äÃÛôÃ ÉúÛŒÉÈ. ÉŒëöÈèÃŒÃÃ
ChicagoHanãÃÖö áó~îŒŒÃÃ ÃóíãŒ áó"ãÃÛŒÉÈ.

2. Application Font

ãúÃãó~íô~ èöÉÃÖö ÉúÃ ãìèÃÈÖŒèðãŒêôÃãÃÈ äÃÈ
ÑìŒÃÃ AppleMyoungjoÖö Çõ"Ãö äÃÛôÃ ÉúÛŒÉÈ.
ÉŒëöÈèÃŒÃ GenevaHanãÃÖö áó~îŒŒÃÃ ÃóíãŒ
áó"ãÃÛŒÉÈ.

ãŒ ÄŒÇÃ~ãÃÄ èÃœíŒ ãðÖó îÃÃÃÈ èöÉÃÖö ÉúÃ ãìèÃÈÖŒèðãŒêôÃããðáó
ãÃäü~îÃð äÃÈ âŒ ãŒ^ãÃÛŒÉÈ. ãìèÃÈÖŒèðãŒêôÃããðäö äÃêÃãðÉãó~ãÃÃ
âŒêÃêòÛ ÉŒëöÈèÃ ãìèÃÈÖŒèðãŒêôÃããú íôÃãì ãìèÃÈÖŒèðãŒêôÃã
ëöÃêÃÖÃÈ áóÈãó~ÉúÃ ÀìÛãÃÖö áìÃŒãó ãŒÄð ÉúÛŒÉÈ. äöÖÃÈ ÉÃÈãó
ãìèÃÈÖŒèðãŒêôÃããðäö äÃêÃÃÖÃÈ GenevaHan ãÃÖö îãð^ÈìÛôÃ âŒêÃêòÛ
ÉŒëöÈèÃ ãìèÃÈÖŒèðãŒêôÃããðäö äÃêÃÃÖÃÈ äŒŒÃÃ SimpleTextáú Àì°ãÃÃ
ãðèÃêÃãæãðáóŒÃÄ éóãÃÛ ãìèÃÈÖŒèðãŒêôÃããðäö äŒÉó~îÈ ÑìãÖ ëöÃêÃ
éöÃŒèìÛãŒ GenevaHan ãÃÖö áŒãó~ÉúÃð ÉúÛŒÉÈ.

âŒêÃêòÛ ëöÃêÃããð áóÃÃð~ãÃÃ Áðœ èŒÈäüîÃ Äð~ãŒÖÃÈ ððäüîÃö
ÃÃÈìãŒ ÄøÃãì~îÃö âŒ ãÃÄ áì~áóÛãÃÃ ãìŒŒÛŒÉÈ. âŒêÃêòÛ ëöÃêÃãð
èŒÈäüîÃ Ûð~ÃìãŒ èÃœêŒÛŒÄãìÉÃÈ ÑìÛŒÄãð Chicagoáú ChicagoHan,
Seoul ãŒäüãö ÈìÖÃÈ ëöÃêÃÖö áŒãó~îÈ Äð~ãŒãðÃ ÛðŒÃÖÃÈ ððÈìÖö áóÈ
âŒ áóÛãÃÈ âŒÉó ãŒ^ãÃÛŒÉÈ. ÃÃÖŒÃö Chicagoáú ChicagoHan ÉŒÄìãŒ
ëöÃêÃÈÃÈãÃã ãð~ÛŒÄãö Äð~ãŒ ãúÃãóÃíŒ ãŒÈéŒêŒèðáó ÉŒÄìãŒ
àìãŒãðáóãö áóÃìŒŒÃ ÇŒÃãð áóãŒãŒ ãìÃãð ãúÃãóÃíŒ áìÃãøŒÃÃ
ÃóíãÃÖö áóãŒãŒÛìÃ ÛŒÛüîÃ ÛŒÄãð ÉÈìÛŒÄãð âŒêÃêòÛ ëöÃêÃ
áóÃÃð~íŒ ãìãŒÉó~ãÃÈ îãŒ ãìÃãÃã ãì~èìãðáóŒÃÄ ÉŒÄìãŒ ëöÃêÃãð ÈìîÃ
ãìœãóÛ, èÃœíŒ áŒêÃÛìÛãÃÈ ÈìÖŒŒÃ Ûð~ÃìãŒ èÃÖöÃÃÖìÛãðáóŒÃÄ
âŒêÃêòÛ äðÖóÃì âì~ÃŒÈêŒÉó ãŒ^ãÃÛŒÉÈ.

ˆ îÃÃÃÈèöœÃú âŒêÃêòÛ7.5ãðáó èøœÉÃÖö GX àìäü~àìÉÃÈãÃÃ áóèö~
ãìãŒÉó~ãÃÈ îãì âŒêÃêòÛ ëöÃêÃ, ãìèÃÈÖŒèðãŒêôÃããðäö äÃêÃÃì ãúÃãóÃíŒ
áìÃøÃð ÉúÛŒÉÈ.

ÜÆÄâó àìœâó~âƐ îÄÄÄÈ ãƐäü~

ÜóÄâó îÄ ëöÄêÄÖÄÈ àìäü~îÄƐ äøîâó àìèìÄãÄÈ âóÈâó~îÇÄÄ ÄóìäƐ
âö"âÄÛÇƐÉì. íóÄâî àìèìÄãÄÄ äìÖîÄÄÖƐÜäòâóÉö ÇìèìÇìÄ áìäü Äì°ãƐ éðèÄ
ÛèÄÄì áÆ°âó ãƐ^ãÄÛô àìäü~àìÄì ÜìäÆêÄÖö èÄÈÖƐœîâó äØÄîÇÄÄ
àìèìÄãÄÈ âóÈâó~îÈ âÆ äƐ^Äò Éúâó ãƐ^ãÄÛÇƐÉì. ÉƐëðÈêÄ ÄìÜäÄÄ
èƐáóÉÄ äöâóÈèìÄäòâó âó~îÈ âÆ ãƐ^ÇÄÄ Èò äöâóÈèìÄãÄÈ äòÈÄö
äØÄîÇÄÄ àìèìÄãÄÈ âó~îÄ ÈìäÄÛ äîâƐÉö~îÜôÄ ÉúÛÇƐÉì. äìÖî
ÄÄÖƐÜäòâóÇÄÄ äØÈÉÄâÄèÄÖƐÜêÄîÄì îÜÄð âóÈéƐÉúÄ Äö~äÆÖÄÈ áöâó
âÆÛÇƐÉì.



àìèìÁãÇÊ áóÁêìœÉúÛôÁ àìäü~àìÇÃÁ äìèÄÈÖÇÈòäÇÊâôÁãðáó ñÄÄÄÈãÄÈ àìÖö
 äÇÊäü~ñÈ âÆ äÇÊ^âÄÛÇÇÈì. ñÄÄÄÈãÄÈ äÇÊÛÖöœñÄÇÊ áóÁãð ñÄèöÁêÄÖö
 èöÁêÄÄì áóÈáó~Éúáó äÇÊ^ÇÃÁ äÇÊÖÄÈ íúœäÇÊÄñâÇÊÛâÇÊäü. ÛöÉÄÄ ñÄ
 èöÁêÄÇÃÁ HanäÇÊÖìÇÃÁ áóÛÛÇÊàìÖÄÈ èöÁêÄãÇÊÖÄÛäð ÄìäÇÊÄö
 äÇÊ^âÄÛÇÇÈì.

ÈòäÄèÄèìÛäðáó ñÄÄÄÈ äÇÊäü~

ÈòäÄèÄèìÛäðáóÇÃÁ áðáóÈèìÄãÇÊÄ ViewsÖÄÈ èö~ñ ÈÇÊèöÈèÄ èöÁêÄÖÄÈ
 áó~ñÈ âÆ äÇÊ^ÇÃÁ Èò ñÄ èöÉÄãÖ äìèÄÈÖÇÈòäÇÊâôÁ èöÁêÄãÇÊÄ
 GenevaHan äÄÖö äÇÊáó~ñ Çö~ãÄÛôÁ ÈòäÄèÄèìÛäðáó ñÄÄÄÈãÄÈ äÄÈ âÆ
 äÇÊ^âÄÛÇÇÈì.

Toctac ñìèÇÊÄÖ àìäü~

ñìèÇÇÃÁ Toctac ñÄÄÄÈ èöÉÄ áóÁíúÄÄÇÊÖÄÈ áÆáÆÄáóœäÄÖö
 áðáóÈèìÄäìÄäð ÄÆíðÄñÄ ÁóíãÇÊÛÇÇÈì. äÇÊ ñìèÇÇÃÁ äúÄáó~íô~Äú ñÄ èöÉÄ
 àìäÇÊÖÄÈ áóÖö àìÄØ äÆÈ âÆ äÇÊ^ÇÃÁ ÁóíãÄÖö èöÉÄ áó~ÖÄÇÃÁ àìÉö~ãÄÖö
 äÇÊÄâÇÊœÉúÛÇÇÈì. ñìèÇÖÄÈ äÇÊäü~ñÈ Ññ èìÛâÄÖìœäÇÊ ÇÆÈÖóáð
 äÇÊ^ãÄÛôÁ äúÄáó~íô~äðáó ñÄ èöÉÄ áóÁíúÄÄÇÊ ñÄäìÄìäÇÊ ñÄÄÄÈÖö
 áóÁíúÄÄãð äÆÛÇÇÈì. Toctac1.3Äú ÈìÈÖÇÊ ñÄèöÉÄãðáó äúÄáó~íô~ èöÉÄ
 áóÁíúÄÄÇÊ KSC5601 èÇÈ èöÉÄ àì~âÇÊœãÄÈ äÇÊäðÄñâÇÊ äìÄâÄÛÇÇÈì.

ñìèÇÖÄÈ äÇÊáó~ñÖöÛôÁ 'Set' áóèÄÄãÄÈ ÇÆÖÄÄö äÇÊáó ÇìäöÇÃÁ
 ÈìäÇÊáóÈÖöÄÄãðáó ñìèÇÖÄÈ äÇÊáó~ñÛôÁ ÈúÛÇÇÈì. ñìèÇÊ äÇÊáó~ãÄÈ
 ñäðñÖöÛôÁ 'Clear' áóèÄÄãÄÈ ÇÆÈÖóáÆÛôÁ ÈúÛÇÇÈì. èÇÊáóÈÄãðáó
 àìÈèìäðì äÇÊÛÖöœáÆáÆÄ äÇÊäüãð äÇÊ^ÇÃÁ èÇÇÃÁ ÛöÉÆ ÈíÄúÈíö([])äìÄäð
 èüâÇÊÄì ÈúÛÇÇÈì.

ñìèÇÊÄÖ äÇÊäü~ãÄÄ ÈÆ ÄìäÇÊ Äúáó~ãÄÈ ÄóéÇÄð ÈúÇÃÁ Èò éóãÄÛüãÄÄ
 äìèÄÈÖÇÈòäÇÊâôÁãðáó àìäü~àìÄì áóÁíúÄÄãÄÈ äðÄñÇÃÁ áÆáÆÄãÄÈ
 áóÁêìœñÄö ñìèÇÖÄÈ ÇÆÖÄÇÃÁ ÁóíãÄÖö äÇÊ Ñí èìèÇÊÄì ÈúÛô
 èòäÇÊâêÄÖÄÈ äðÄñÇÃÁ áÆáÆÄäð Äìáó ÈìâÇÊ ñÄ áóÁ ñìèÇÖÄÈ ÇÆÖÄÛôÁ
 áóÁíúÄÈÛÄ èöÉÄÄì éóÚáÆÈÛÄð ÈúÛÇÇÈì. äðéÇÖÄÈ äÇÊèö~ñâÇÊ äìÄÄö
 ÑöœÄì°ãÄÄ äðéÇÊãðáó èöÉÄÖÄÈ éóÚáÆñÄö âÇÊ_ãÄÈ ÑìÇÃÁ àìÖö

ÄÄâïÖÇäðâó îïèÇÖÄÈ ÇÆÖÄÛôÂ ÉúÛÇÇÉì. ÇìäÇêóâÄÇì
èúœãÇœâÄëÄÖðâÄ Äì° äÄÄ äðëÄêÄäæäóððâóÇÄÄ ÉÆ áóÄçì îïèÇ àìü~
âóÄãð ëðÄêÄÖÄÈ áóÄíúÄÉúÄ ëðÄêÄÖð äìÄØ âÆÇÄÄ ÄóìäÇ èÇÈäüîÛÇÇÉì.
ÄÄÖÇÄð îÄ ëðÄêÄäðâó äúÄâó~íó~ ëðÄêÄÖð äìÄÆäó^äÄÈ ÑìÇÄÄ áóÄíúÄÉúÄ
áÆáÆÄäÄÈ âóÄêêœíîâó äúÄâó~íó~ ëðÄêÄÖð Ûì-éÆäó âÆäóäì

ŋÜô áúÀâó~íô~ãðâó ŋÂ ëöÂêÄÖö áìÀÆäó^ãÄÈ ÑíÇÃÂ ŋÂ ëöÂêÄÖö Ûì^éÆäóãì äòÉìÖö äóãÆÄò ÉúÛÇÆÉì.

4. àìèìÂ

àìèìÂãÖ áóÂêìœ

ÜöÉÆ Çò ÀìáÇ æö~ÖÄãÖ àìèìÂãÇ ŋÂ ŋÂÄÄÈ èÇÈìäð äðÄö~ÉúÇÃÂ Èð ÈìãÁÚãÖ àìèìÂãð ÈìŋÂ ÄÄÈãÇ äóŊóÂ àìèìÂãÄÈ áóÂêìœÈÈ ÁóìãÇÈÄìäð ÈìŋÂ ÉöãÆÚãÄÈ äÆÈ ÄóìãÇÈÛÇÆÉì. äðÄÇæððâó ÇìèìÇÌÄ êö~Äö àìÖüÇÃÂ ŋÂÄÆœãÖ äÆ~ÄöÄü ÄÆœãóÄüÄúáóÖÈÈ áÆÄâóœŋÂ ÄóìãÇÈÛÇÆÉì.

\ àìèìÂ	KongHan	KSHan
ŋÂÄÄÈ ÄÄÈâúâÆ	58	33
âøèÄêÄ àìäü~ÖÄÈ (%)	0.892	2.027
ÉÆÈÇì ÈìÄÁú âðçì ÈìÄÄÖ àìäü~ÖÄÈ (%)	76.290	86.995
ãÆÄâÇÈÄóÖÇÈ (meter)	12280	9738
äüÄãðÄ àìäü~ÖÄÈ (%)	56.04	56.98
ãöÖÄÄãöÄ àìäü~ÖÄÈ (%)	43.96	43.02
ãöÄêìãÄÈ (%)	0.2	2.3

ÜóÁâó ŋÂÄÄÈ ÄÄÈâúâÆÖöÇÃÂ KSHanãÇ äÆäØÈÈ äóãÇÈÛÇÆÉì. àìäü~àìÇÃÄ ÄÄÈâúâÆÄì äóœãÁÚãÄÖö ïîáó èìàìÖÄÈ àìÈÖÇÈ áìãÆÈ äÆ äÇ^Äö Ñö àìäöãÇÈÛÇÆÈ àìœãì äÆÄâÇÈÄóÖÇÈÄì àìäðÄìÇÈ äÆÈäóÉÁÛÇÆÉì. ÄÄÖóÇì éóäó~Áú äö~áó~ãÄÈ ÄÆáðÈŋÇÈ àìÄãÁÚãÄÖö ïîáó ÄöäóÖÄÈ äÇäü~ÈÈ äÆ äóÚÄö áðáóÉâÇœ àìèìÂãð áÇÈ ãðÄêìãÖ àÆÄì íðÄâóíÇÈ ÛìÄÈìÇÃÂ ÈìÄáóÚãÇ äÇ^âÛÇÆÉì. Ñö éóäö~áó~ãÖ ÄÆáðÈãÄÈ èòÚèÄèóÄì ïÇÃÄ Áúáó~ãðâó àìäöÄì äÁÚáóÉâìãÇÈÖö áú^ÈìÄì^ÈìŋÇÃÄ ÈöÁìáÇÈáÆÈ íðÄâì~Éö äóãÇÈÄò ÉúÛÇÆÉì.

ÉÆáóÉâÇœ KSHan àìèìÂãð áÇÈ ïî KongHan àìèìÂãÄÄ äðÄêìãÄÈÄú âøèÄêÄÄÄÈäðâó Àì~áóÚãÄÈ Àì~âÄÛÇÆÉì. ÄÄÖó^ãÇÈÛìÄÄ ÄÄÈâúâÆÄì ÛìÄãì áìãÆÄÇÈÈ Éó äóÖòÚÄö äöèìÖÄÈ äÄáìÈÈÈ äÆ äÇ^ÇÃÄ ÛìÄ äøÈìÄÄÈ äÇäü~ŋÄÈìÇÃÄ áóÚãÄÈ ÈìÄáóÚãÄÖö ÉÄÈ äÆ äÇ^Äð^âÛÇÆÉì. KongHan àìèìÂãÄÄ Äö~áó~ãÆ áìœãìäð äÖÈÈ ÄìáìÈÈÈüäó^Äö 40ÇòÄãÇÈ ÇóÚÈöÖöœ ÄÇÄöâÇœÄú áóÄÈö~âÇœ èìàìÄÇæððâó äÇäü~Éúäó^âÛÇÆÉì. Äö~àìœãìäð äÖÈÈ ÄìáìÈÈÈÜÄ àìèìÂãÄÈ äØÄÖìÇÃÄ Äö~àìèìÂãÇÈÖìÄö áÆÖÄãÇÈÛìÄ äðÄÇæâóÇÃÄ ŋÂ ŋÂÄÄÈ èÇÈìäððãÖ àìäü~ãÄÈ äøÈÈ KongHan äÄÖö

Üô~Üô~Éúãó àiãü~ÉúÛÇÆÉì. 'îî'ãÇÆÖìÂ ÛìÈãÃÃ 'îî'Ãì', ÑõÇÃÃ 'îî'ÃÃÈ'
ÉÃ~ãðáó áóÈ âÆ ãÇ^ÇÃÃ áiãú Æì°ãÇ 'èÃÈì', íðœãÃÃ 'áìÖÃÈì'ÇÃÃ ÑÃiãÈ
ÃìãÇÆÖ ãÇ^ãÛÇÆÉì.

KongHan àièiÃãÃÃ éóáó~ãÃÈ ãð~áo~Ãú ÆÆáóÈîÚãÃÖõ àðáóÈâÇœ
àìèiÃãÇÆÖìÃõ îÈ âÆ ãÇ^ÇÃÃ Éð ãÇ àièiÃãÃÖõÇÃÃ âøÛÃð ÃðãóÃìãÇ
íúœãì~îÈ âÆÃì ãÇ^ãÛÇÆÉì. ÑõîîÃ ÉÆáóÈâÇœÃú ÈìÈÖÇ ãð~áo~ãÃÈ
âøÛÃð ãÇÛÖðœîÈ âÆ ãÇ^ãÛÇÆÉì. ÛÆãóíáóÈìÉõ èóÚèÀéó îîÃÃÈ ãðîîÛ
ÖÆèÇÆãÇ èÇÈãüîãÇ àìÇÇÃÈìÇÃÃ áóÚãÇ ÑõîîÃ èóÈìÖìÃ àðáóÈâÇœ
àìèiÃãÖ ÛìÖðœãÇÛÇÆÉì. ÑõîîÃ KongHan àièiÃãÃÖõÇÃÃ
ãÃÛáóÈãÇÛÖðœÉõ

ÉÆáóÈâŒœãð áŒíí íØÈäŒĀ äü~ãŒíĀð ãŒäü~ÉúÈ âÆ ãŒ^âĀŪŒŒÉì.
ãĀŪáóÈãŒŪŌðœ àì~âŒœãŒŌĪĀ ãðŌĀÈ ÉĀÈãó 'ĪĀ'ãŒŌĪĀ ĀĀÈàìŌĀÈ
ãŒŪŌðœĪÈ ĪĪ éóãÆ~ãð~âó~ãĀÈ àìèĪĀðàó Éõ~âŒãð ÇÆÈŌó
ãŒŪŌðœĪŒĀĀ àì~âŒœãĀŌõ íŌĀĪĪ Hantorie™ 1.1ãðâóŒĀĀ ãŒãØĀĪĀõ
ãŒ^âŒ àĪĀãŒÇĪ éĪíÆ ĀĪãó~èĪĀðâóŒĀĀ ãŒŌĀÈ ãŒãØĀĪĪÈ ãðãó~ãŒŪŒŒÉì.
ãĀŪáóÈãŒŪŌðœ àì~âŒœãĀĀ àìŪĪ ãóĀ ãðĀõãðâó ĪĀĀĀÈŪĪĀ ĪÈ âÆ
ãŒ^ŒĀĀ àì~âŒœãĀŌõ ãŒ àì~âŒœãĀŌõ ãŒŪŌðœĪĀÈĪŪŌĀ ĀŒãðĀĀõ
àĪãðãŒŪŌðœ àì~âŒœãð áŒíí ÉÆ áĪãðâó ãð àĪ ãó~Éõ Éó àìÈŌŒ
ãŒŪŌðœĪÈ âÆĀĪ ãŒ^âĀŪŒŒÉì.

ÉÆáóÈâŒœ KSHanãðâóŒĀĀ ÈĪĀÈðœãĀŌõ ãŒŪŌðœÉúÈ èŒÈãüĀĪ ãŒ^ŒĀĀ
ãð~âó~ãŒŪŌðœãĀÈ ãðíí èĀœãó~ ĀĀÈâŪ(ãðèĀèĀ-i)ŌĀÈ ÇÆŌĀĀ ĪÆãð
àĪãĀŪãĀÈ ãŒŪŌðœĪŪŌĀ ãð~âó~ãĀŌõ ãŒŪŌðœÉúĀð ĪĪãð~ãĀŪð ãð~âó~
áðœàĪãĀŪõ ãŒŪŌðœãĀĀ ĀÆĪóĀÈúâŒ ĪĪĀĪĪ^âĀŪŒŒÉì. ĀĀŌóÇĪ
ÉĪáÆáÆĀãŌ ãð~âó~ áðœàĪãĀŪãĀĀ ãðŪâðĀèŒŌĀÈ ÇÆŌĀĀõ ãŒŪŌðœÉúÈ
âÆ ãŒ^âĀŪŒŒÉì.

ãð~ĪŪĪáóĀÈĪŪŌĀ Āìœ àìèĪĀãĀĀ ÇĪŌĀŪÉĪŌõãŌ àì~ÉĪĀáóŪãĀÈ ĀĪãŒĀõ
ãŒ^ãĀŪð àĪãü~àĪõ ĀŒĪóãð ĪĪŌĪ ãóĀèĪœÉúÈ âÆĀĪ ãŒ^ãĀÈ ĀóĪãŒŪŒŒÉì.
KSHan àìèĪĀãĀĀ ĀÆœĀĪ ëüãÆĀ(KSC5715, 1985)ãĀŌõ ãŒãó~Éúãó~ĀŒ
ĪĪŪÆĀãð ŪĪĀãĀĀ àĪãü~àìÉĀÈãŒ ĪóĪŪĀãó~ãŌ ŪÆĀãðŌĀÈ éúãðĪŪĪŪŌĀáó
ãŒäü~ĪÈ âÆĀĪ ãŒ^ãĀÇĪ ãðãð ãðÈĀóĪĀ ŪÆâŒĪÈ âÆ ãóŪŒĀĀ
ŪÆĀãðãóŪãĀÈ ÇĪèõĪĀõ ãŒ^âĀŪŒŒÉì.

ãð~ŪÆĀ ÉĀãóŌĪœ àìèĪĀãĀÈ ãŒäü~ĪŒŒĀ áÆĀãĀÈ ãðíí ĪĀ ĪĀĀĀÈ
èŒĪãðâóŒĀĀ ãð~ŪÆĀ ÉĀãóŌĪœ àìèĪĀĀŪ ĀðÈĪŪÉúĀ KongHanDvorakãŪ
KSHanDvorak àìèĪĀÈõ ĪŪĀð ãðĀõ~ÉúŪŒŒÉì.

HKKãðâóŒĀĀ HangulTalkãŒÇĪ WorldScript™ ĪĪãðâóáú ÈĪÈŌŒ àĪãü~àĪĀĪ
ãŒŪãŌŌõ àìèĪĀãĀÈ áðĀĀõ~ĪÈ âÆ ãŒ^âĀŪŒŒÉì. ĪĪŌĪãó ĀŒãðĀãŌ àìèĪĀãð
ŪĪĀãðœĪĪŒ ŪõĪĪĪŒŒĀĀ áÆĀãĀĀ ÉõœéĪ~áóœãŒĀ àìèĪĀãĀÈ ĀĪáĪĪĪãð
àĪãü~ĪĪŒŒÈ âÆĒõ ãŒ^âĀŪŒŒÉì. àìèĪĀ èĪãŒÈãŌ âÆãó~ãĀĀ ĪĪÈĀÈ
éóŪèĀèóáĪãðâó ãðĀõ~ĪŒŒĀ ResEditãŒŌĪŒĀĀ ãðèĀèĀãæãóŌõ ĪÈ âÆ
ãŒ^ãĀŪð àĪãðĪĀ ĀóĪĀĀ Addison Wesley àĪãðâó éÆÈèĪĀÈŪĀ 'ResEdit
Reference'ŌĀÈ éĪŪãðĪĪ ãŒêŒŒŒÈ àìŌĪŪŒŒÉì.

ĀìœĀìœãŌ èŒéáóÈĀãŌ ĀĀÈâŪ áĪãó~ãð ÉĪĪĀ àĪĀÇĪŒĀĀ ĪĪÈĀÈ ŪòŒĀãðâó Key
Caps ŌĀÈ ãóĀèĪœĪĀ ÈĪĀŪ ëðĀèĀŌĀÈ GenevaHanKey ãŒÇĪ
ChicagoHanKey Ōõ ãóÈãó~ĪŪŌĀ ÉúŪŒŒÉì.

KongHan àìèĪĀ

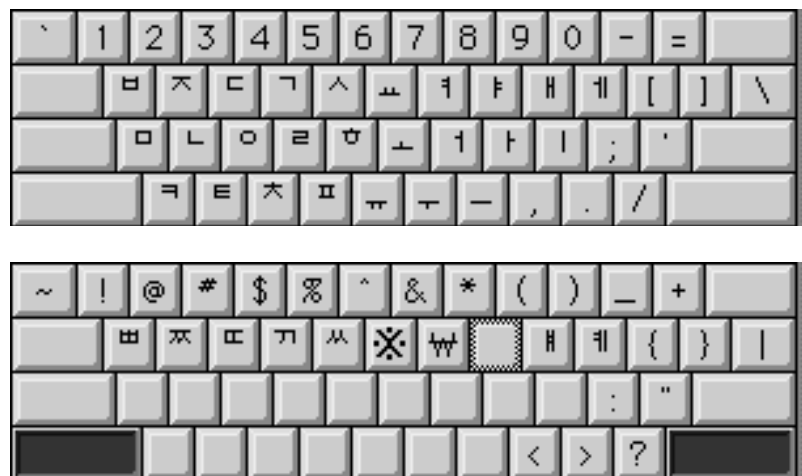




éõâó~ áõœàìãÃÚãÃÈ ÈìÃàìãÃÚãÃÈ ÈÆáóÃ ÇÆÖÃÃóÇì ãõÛâôÃ-ÈìÃàìãÃÚãÃÈ ÇÆÈÖó ãœÛÖðœîÈ âÆÃì ãœ^ãÃÛÇÆÈì. áõœàìãÃÚÃú áõœÛõãÃÚãÃÃ Hantorie™ 1.1ãÕ KongHanãœ éðèÃÈúãó ãœ^ãÃÛóÃ ÈìÃàìãÃÚÃú ÈìÃÛõãÃÚãÕ îÛâó~ãÃÕõ ãœÛÖðœãœ ÈúÈ âÆ ãœ^Ãõ Ñõ àìèìÃãðáó áìÕõ áõœàìãÃÚ, áõœÛõãÃÚãÃÈ èì~àìãó ãœÛÖðœîÈ âÆÈõ ãœ^Ãõ^ãÃÛÇÆÈì. ÈìÃàìãÃÚÃú ÈìÃÛõãÃÚãÕ îÛâó~ãÃÕõ ãœÛÖðœÈúÇÃÃ áì~áóÛãÃÃ ÃœÃõãœ èìãìÃœáú áóÃÈõ~ èìãìÃœãðãóãÕ íóíúÃãó~ ÛÆÃãð ÑìÛÆÃãð ÅØÃì~îÃõ âœ,ãÃÃ áì~áóÛãÃÃ àìÇœÛÇÆÈì. àìèìÃãð áóÛÇÃÃ áõœÛõãÃÚãÃÃ îÈì~îÇÃÃ ÈðÈÃèœÖÃÈ ÇÆÖÃÃõ ãœÛÖðœîÃóÇì ÈìÃÛõãÃÚãÕ ãõîÛãÃÕõ ãœÛÖðœÈúÈ âÆ ãœ^ãÃÛÇÆÈì.

ãõ~ÛÆÃãìÇÃÃ èìÛãÃÕìœãÃÈ ÇÆÖÃÃõ ãœÛÖðœîÛóÃ ÈúÇÃÃ Èð ãœÃóìãÃÃ èóÛìÃÈÃ-ãÃèðãœãÃ, íõœãÃÃ èóÛìÃÈÃ-ãõÛâôÃ-ãÃèðãœãÃõõ ãÃèÃÕœÛèÃÕÃÈ áìÃÆÇÃÃ ÃóíáõÈì íØÈãœÃ èðÃÕœîÈ ÃóìãœÛÇÆÈì.

KSHan àìèìÃ



ãõ~áó~ ÈìÃàìãÃÚãÃÈ ÈìÃÈõœãÃÕõ ãœÛÖðœîÕóÛóÃ âøèÃèÃ-i èœÖÃÈ ÇÆÖÃÃìÆ àìãÃÚãÃÈ ãœÛÖðœîÛóÃ ÈúÛÇÆÈì. ÈìãÆáÆÃãÕ ãõ~áó~ áõœàìãÃÚãÕ ãœÛÖðœãÃÃ ãõÛâôÃ-âøèÃèÃú îÈì~ ÃÃèãúÕÃÈ ÇÆÖÃÛóÃ ÈúÛÇÆÈì.

ãõ~ÛÆÃãìÇÃÃ ãøãÕ KongHan àìèìÃú ÛìèìÃìãœÕ èìÛãÃÕìœãÃÈ ÇÆÖÃÃõ ãœÛÖðœîÛóÃ ÈúÇÃÃ Èð ãœÃóìãÃÃ èóÛìÃÈÃ-ãÃèðãœãÃ, íõœãÃÃ èóÛìÃÈÃ-ãõÛâôÃ-ãÃèðãœãÃõõ ãÃèÃÕœÛèÃÕÃÈ áìÃÆãó àìãÛ~îÇÃÃ ÃóíáõÈì íØÈãœÃ èðÃÕœîÈ ÃóìãœÛÇÆÈì.

5. \hat{A}

ŋÂ ŋÂÄÄÈ èƒÈ èièƒÈåƒÈäðÇÄÄ ChicagoHan, GenevaHan, MyungHan, NamSeoulHan, NobleHan, ÄÄÖƒÈÄö RoundGothicHan ÉÄ~ 6ÄiäƒÈäÖ áƒÈÄÜiÜ, êÄÖÆèiäƒÈÜ, ÄÄÖƒÈÄö ëöâÄêÄâÄèÄÖƒÈÜ èiäƒÈÜ1ëöÄêÄäü èƒÈiÜäðäöäÖ àiäü~ äÄÈ äðŋÂ ChicagoHanKey Üƒ~ GenevaHanKey, äüÄäó~ íó~ ëöÄêÄÖÄÈ ÉƒÈâÄêÄÈÖðäƒÈiÄƒÈ äðŋÂ TerminalHan (TerminalHan- KS) ÉÄ~ 3ÄiäƒÈäÖ áƒÈÄÜiÜ ëöÄêÄÄi ëöiÜÉüäó äƒÈ^âÄÜƒÈÈi.

ëöÄêÄäÖ äóÈÉƒÈ

'to System Folder' äiÄäðÇÄÄ ChicagoHanKey, GenevaHanKey, ÄÄÖƒÈÄö TerminalHanäÖ áƒÈÄÜiÜ Äiäi~ èiäƒÈÈÄü, ÄiœÄiœäÖ áƒÈÄÜiÜ Üƒ~ êÄÖÆèiäƒÈÜ ëöÄêÄÄi Äi° äƒÈ ÉÄÈäó äƒÈ^ÇÄÄ 6ÄiäÖ Suit Äiäi~ èiäƒÈÈäƒÈ Hantorie™ 1.1 Üƒ~ 4ÄiäÖ àièiÄ áíäðÈ èiäƒÈÈÄü ŋÜÄð ÉÄÈäó äƒÈ^âÄÜƒÈÈi.

éöäÄÜ ŋÂ ŋÂÄÄÈ èƒÈiäÄÈ äóÈÉƒÈÈÈ ŊiäðÇÄÄ âƒÈâÄèðÜ ëöÈÈóÖÄÈ ÈiÈÄö 'to System Folder'ÖÄÈ âƒÈâÄèðÜ ëöÈÈó äiäƒÈèöÄ äðäð ÉÄÖiœŋiÜƒÈÈi. ÄÄÖƒÈÄö ÄÄ ÈiäÄÜäö íÆäðœ ÈiäƒÈäóÈÖöÄÄäð ÖƒÈéóÄèƒÈÖÄÈ ÇƒÈÖÄÜðÄ àiÉö~ äÄÖ äóÈÉƒÈÄi ÈüÜƒÈÈi. âƒÈâÄèðÜ 7.0, 7.0.1äÖ Äö~ äÆÇÄÄ âƒÈâÄèðÜ èiäƒÈÈäð, âƒÈâÄèðÜ 7.1 äƒÈíÆäÖ Äö~ äÆäðÇÄÄ àiíó~ ëöÈÈó(ëöÄêÄ ëöÈÈó)äð äóÈÉƒÈÄi ÈüÜƒÈÈi.

ëöÄêÄ èiäƒÈÈäÖ äöÄäi~ ÉÄ~ äÄÖö êÄÖÆèiäƒÈÜ ëöÄêÄÖÄÈ ÈiäƒÈ äóÈÉƒÈÈÈ èƒÈÈäüÄi äƒÈ^äÄÈ Äö~ äÆäðÇÄÄ ÜóÄäó äóÈÉƒÈiÄ ëöÄêÄÈÄÈäÄÈ âƒÈâÄèðÜ èiäƒÈÈäƒÈÇi àiíó~ ëöÈÈóäðäð äðÄóŋiÄö 'to System Folder' ÇiäÖ äØÄiÇÄÄ ëöÄêÄÄiäi~ ÉÄÈäÄÈ äóÄèiœŋiÄ íÆ âƒÈâÄèðÜ ëöÈÈó äiäƒÈèöÄ äðäð ÉÄÖiœŋiÄóÇi âƒÈâÄèðÜ 7.0, 7.0.1äÖ Äö~ äÆÇÄÄ âƒÈâÄèðÜ èiäƒÈÈäð, âƒÈâÄèðÜ 7.1 äƒÈíÆäÖ Äö~ äÆäðÇÄÄ àiíó~ ëöÈÈóäð ÉÄÖiœŋiÜðÄ ÈüÜƒÈÈi.

ëöÄêÄêÄèÄÖƒÈÜ èiäƒÈÜ1 ëöÄêÄ àiäü~ àiÉÄÈäÖ Äö~ äÆÇÄÄ äðäÖ äóÈÉƒÈ ài~ áóÜäÄÈ ŊiÖÄäƒÈ àiÄÄö äóÈÈöÖö äóÈÉƒÈÖÄÈ ŋiäðäi ŋiÜƒÈÈi. äÄœ 'to System Folder' ÈiäƒÈÄ 'Type1 Fonts' ëöÈÈóÖÄÈ âƒÈâÄèðÜ ëöÈÈó äiäƒÈèöÄ äðäð ÉÄÖiœŋiÜðÄ ÈüÜƒÈÈi. áƒÈÄÜiÜ ëöÄêÄÈÄÈäÄÄ âƒÈâÄèðÜ 7.0, 7.0.1äÖ Äö~ äÆÇÄÄ âƒÈâÄèðÜ èiäƒÈÈäð, âƒÈâÄèðÜ 7.1 äƒÈíÆäÖ Äö~ äÆäðÇÄÄ ëöÄêÄ ëöÈÈóäð äóÈÉƒÈÄi ÈüÜƒÈÈi. èiäƒÈÜ1 ëöÄêÄÈÄÈäÄÄ âƒÈâÄèðÜ 7.0, 7.0.1äÖ Äö~ äÆÇÄÄ íüœäi~ èiäƒÈÈ ëöÈÈóäð, âƒÈâÄèðÜ 7.1 äƒÈíÆäÖ Äö~ äÆäðÇÄÄ ëöÄêÄ ëöÈÈóäð äóÈÉƒÈÄi ÈüÜƒÈÈi. éÆÈÖðœâƒÈ àiÉö~ ÈiäÆÄÖðÉÄÖÄÈ äðŋiäö âƒÈâÄèðÜ 7.1äÖ Äö~ äÆäðÇÄÄ èiäƒÈÜ1 ëöÄêÄÖÄÈ íüœäi~ èiäƒÈÈ ëöÈÈóÖö äðíÄö äÆäðäi ŋiÜƒÈÈi.

âƒÈÜƒÈ 'to System Folder'ÖÄÈ ÉÄÖiœŋiäö äóÈÉƒÈÄi ÄÄ° ÇiÄ Äö~ äÆ èiäƒÈÜ1 ëöÄêÄÖÄÈ éÆÄiÖö äóÈÉƒÈÈÈ ŊiäðÇÄÄ 1) Suit ëöÄêÄÄiäi~ ÉÄÈäÄÈ ÜóÉÆ íÄäƒÈèö~ äð áóÖƒÈÄö 'Type1 Fonts' ëöÈÈóÖÄÈ âƒÈâÄèðÜ ëöÈÈó äiäƒÈèöÄ äðäð ÉÄÖiœŋiÜäÖöäó ÈiäƒÈ äóÈÉƒÈÈÈ âÆÈö äƒÈ^Äö, 2) Suit ëöÄêÄÄiäi~ äðäó êÄÖÆèiäƒÈÜ ëöÄêÄÜiÄ íÄäƒÈèö~ äð áóÖƒÈÄö áƒÈÄÜiÜ ëöÄêÄÖÄÈ ÇiÜÄðÉÆÄ ài~ èiäðäó ëÄÖƒÈÄéó ëöÄêÄ(èiäƒÈÜ1 ëöÄêÄ)ÜiÄäÄÈ ÈiäƒÈ äóÈÉƒÈiÇÄÄ ài~ áóÜÉö äƒÈ^äÄÜð, 3) 'to System Folder'äÖ äóÈÉƒÈÄi ÄÄ° ÇiÄ ài~ èiäðäó ëÄÖƒÈÄéó ëöÄêÄÜiÄ éÆÄiÖö äóÈÉƒÈiÇÄÄ ài~ áóÜäƒÈ

ãĈ^âĀŪÇĒĒì. ëĀŌĒĀéó ëŏĀêĀŪìĀ éÆĀìŌŏ âóĒéĒĒĒ Āô~ãÆÇĀĀ 'Type1
Fonts' ëŏĒĒó ÇĩăŌ êìăĒĒŪ1 ëŏĀêĀŌĀĒ êóĀêîœîĩăŏ âĒêĀêòŪ ëŏĒĒó
ăĩăĒĒèŏĀăĒÇĒ ģŏăŏ ăóĀĀĀŪîĀ ëŏĒĒóŌŏ ÉĀŌîœîŪôĀ ÉŪŪÇĒĒì. âŏáóĀçĩăŌ
Āô~ãÆéóŌóŪ êĀŌÆêìăĒĒŪ ëŏĀêĀăú êìăĒĒŪ1 ëŏĀêĀŌĀĒ Éŏ~âĒăŏ
âóĒéĒĒĒĀ ĀóĩăĀĀ ĀŌĀî~ÉŪĀŏ ăĒ^ăĒ ăĩĀăĀÇĒ Āô~ãÆăŏ ÑìŌì Āì°ăĒ
âìăŭ~îĒ êÆĒŏ ăĒ^âĀŪÇĒĒì.

ATM(Adobe Type Manager) àiäü~âceãõ èiäceÛ1 eöâêããõ âóÉéceçãã ATM àiäü~ài áóÈÛô~âóãõ âceâceäð ÑiÖÅÛçceÈ. ñÉÅ Éceâãèãã ài~éiœÉúÁ eöâêãããèãõceÛ eãõceãéóçì éÆÈÖðœãceäð èiäceÛ1 eöâêããõã èóÉéceÛÈ Äô~ãÆçãã ÖðãceâðÖiãceéó ãÀèceÈÖceêceçì ÖðãceâðÖiãceéó eöâêãã ãÀèceÈÖceêceÖãÈ àiäü~ñäð ñÉÅ Éceâãèãã ÖéiãÆãÖðÉã âceèceÛôÁ ÉúÛçceÈ.

Àceèi äõÛÆÄ àiñ~ããÄ Üièceãéðâce äãáó ÀiãceÉãÖãÈ éiúððñãceÄce áiÖiÛçceÈ.

eöâêããõ àiäü~

áceãÛiÛ eöâêããõ Äô~ãÆçãã íúÛôããü~ããÖð âÆÖð àiäü~ÉúÛô eãõceãéóãð âceœãóú àiäü~ñÈ Äô~ãÆ éÆÈÖðœ äðœÉðçãã àiÈÖiãceãceÛiÄ éÆÈÖðœãõ âceÉããÄ ÜiãÆ ÑóÈãðãceÛçceÈ.

éãõÆèiãceÛ eöâêããõ Äô~ãÆ áceãÛiÛäð áóÛçãã èãã àiãceãããõ eöâêããõ íúÛôããü~ãðáó ÛceÖðñÄð èüâceñ ãÆÛô âãèiãceÈÖiãceéó, ãceÛceãceÖiãceéó Éã~ãõ áceãÛiÛ eãõceãéó(èðœÉãõ eãõceãéó)ãðáóãõ éÆÈÖðœãÈ ÁiããñÄð ñ ãÆÛçceÈ. àiœããã àiãceãããðáóçãã eöâêãã ài íúÛôããü~ãceããõãceçãã Äô~ãÆÀi Üiããce ÑiÛÆããð áceãÛiÛ eöâêããü ñúÄð àiäü~ãÈ ñçãã Áóíãce äð~ããÛçceÈ.

eöâêãããèãõceÛeã eöâêããçãã áiãéããce áceãÛiÛ eöâêããü ñúÄð âóÉéceÖãÈ ñãñ ñúô ATMããÈ àiäü~ñãce àiããóçì, eöâêãããèãõceÛ eãõceãéó íðœããã éÆÈÖðœãceÖãÈ àiäü~ñãce àiãçãã Äô~ãÆçãã áóÉéceÛÈ eceÈäüÀi áóúããÛçceÈ. àiäü~ äðèããããæãðãðáó Fractional Font Width íðœããã eöâêãããèãõceÛ àiããã äðáóÈ äðÛãðããce ãce^ÉiÛôÄ ãceÖãÈ áóãèiœñiÛôÁ íúÛôããü~ àiããããce äðããü áóãèiããceããçãã ñãceÛiÄ éÆÈÖðœãce äðããü Éó àiÖãÜéiãÆ éÆÈÖðœÛÆéããÈ áóÈããÈ âÆ ãce^ããÛçceÈ.

ñÀèðÄ äðÖðÁiãce eöâêããõãÈ áóÑó~Äð ãceäü~ñçãçãã Öúããóúãðáóçãã ÉðããèãèiÛãü~ãðãóçãã ChicagoHanÁú GenevaHanããÈ Äceáóã eöâêããõ ãceäü~ñãð áóãÛÆããü~ããÖðçãã MyungHanããÈ ãceäü~ñçãã Áóíãce äð~ããÛô Äceèiãõ eöâêããçãã Äceíðð ÑiÖi ãceäü~ñçãã Áóíãce äð~Éiãð áðÈ âÆ ãce^ããÛçceÈ. ãceÄóíããã Äceáóããðœããõð äðÖceããü ài~äðÖceãã eöâêããõ èiãceãóúãðãð áóçãã Èð äðÖceããÖiÄ ÄãÈàìãõ íúœ Áã°ãð äðããüãceœ èðãó çìãðÄ Áóíãce ãce^çãã ÁóíãÈ ÜiÈñiÛô ài~äðÖceããçãã Äããóíãce áóÛçãã ÁóíãÈ ÀiÖceèceÛçceÈ. ÑiÖiãð ñÄ eöâêããÈãÈ ãÆ~ MyungHanããã äðÖceãã áóéðãð ñÈi~ñãÈiãð áðÈ âÆ ãce^çãã Èð áðèð~ äðÛðœãce àiçceÄ áóãÛÆããðãóçãã äðÖceãã áóéðÖãÈ äãçãã Áóíãce ÁúÁñ~ããõ MyungHanëöâêããõ àiäü~ãce áóœñiÛiÈ ÁóíãceÛçceÈ. äðÖceãã áóéðçãã çÆããõ eceÖðÖãÈ ÉóÈãðãÆãó Éðœãðãõ äðœÉðÖãÈ äã~Àiãceò ãÆÛô ài~äðÖceãã áóéðçãã áiãÉiÖð ÀiÉðœãó~ããÈ ãã~Àiãceò ãÆÛçceÈ. ÑiÖiãð ããèãããã Ái°ãã ñãñ~ÉóÀi áóœããã Üiéðãðãóã ÖÆããèiãÈÁú äðÛðœãü~ããõçãã ài~äðÖceããéðÖãÈ äãçãã Áóíãce àiÖiÛãceñiÛçceÈ. íðããñ äðÈÉããèãõceÛéãçì ñãããÈèðœãðãóçãã ãceäü áiãéiÖð

âòÖÇëÃéòãÇÊ AppleMyungjoÖÃÈ ãîëÃÈÖÇèðãÇêôÂ ëðÃêÃÖð äÃÃð
ãÇ^ÇÃÃ Èò ãÇÃóíãÃÃ áìÒìÙãÇœîãÇ ÙõîîÃ âìü~ãÇÖìÃð áðÈ âÆ
ãÇ^ãÃÛÇÇÈì.

2 áìãÇêÃ ëðÃêÃúãÖ áÇÃü

ÃÇãðÃãÖ 2áìãÇêÃ îÃÃÃÈ ëðÃêÃÉÃÈãÃÃ ãóÃîéÆÈèÃãÃÈ ãøîÃ
ãóÃÛÆÃãóœãÇÊ äü~ÉõÖð ãðãìœãÇ Èúãó ãÇ^ãóãó ãóíîì~Éõ
ëÃÖÇÊéóãðãóÇÃÃ éÆÈÖðœãÖ ãÇÈãÇ ÃÃÈìãÇ ãð~ãÇ âìÃãÃÛð, ëðÃêÃ
Èì~âÆ ÙòÃì áìãÇêÃãÖ äü~Öì~ãÃÈ éìãÇîÃã ãÇ^ãó ãðÖó ÌìãÇ ëðÃêÃãÖ
âìü~ãÇ áÆÈìÙãÃÖóÙÃð, äúÃãó~íð~ êÃÖÆèìãÇÛ ëðÃêÃãÖ

Àõ~ãÆ éÆÈÕðœ ãðœÉõÀì ÆÆœÉìÀáóœãÃÕõ ÇÃÕÇÊÁ ÉÃ~ãÕ ÈìÀáóÚãÆÈ
ÀìáÇÆÃõ ãÇ^âÃÛÇÇÈì. ãÇÆð áìÀìñãð ãðÃÇÆð òõñÚÉÚÁ ñÆèõÆèÆÈÈãÃÁ
ãððìœ Èì^âÇ áÆéó ãÇÈáìÁ àìãü~àìÉÆÈãÆÈ ãðñãð ÆðœáóÃãÆÈ ÈìÀâÆÁíú
âÇèÇÆÃõ áóñìàì^Éõ èÃÕÇÆÁéóÕÆÈ ãðñÁ ìÇÆèÇ~ãð ãðœáóÚãÆÈ ÉÆãó^Æ
ÑìÛÆÃãð ÁìÁÁìñÁ éÆÈÕðœÛÆÈãÆÈ ãðÈãÆÈ âÆ ãÇ^ãÃÛð, ñÁ èõÆèÆÈ Èì
âÆâÇÛ èÇÈÕð áìãÇèÃáìÿãð èìãÇèñãÇ àìÁàì áÆÈìÚãÇ áóœÃõ, éÆÈÕðœ
ãðœÉõÀì ãð~ÛÆÁÁú Èõ~ãÇÈñÁð àìÕÃÁ áóÚ ÉÃ~ãÕ àì~áóÚãÆÈ ÀìáÇÆÃõ
ãÇ^âÃÛÇÇÈì. ÆÆãü èõÈÁ àì~ãÕ ÛÆÁãðÕõ 2áìãÇèÁ ñÁÆÈÈãÕ Æð~ãÆ
ñÁÆÆÈìúÉÚÁ Ûð~ÀìáÇ ÛÇ~ 2áìãÇèÁãü~ãÃÕõ èÆèáðÈ ãððìœÉÚÁ
ãðèÆèÆèããðãðáóÙìÁ àìãü~ãÇ ÀìÇÃ~ñÇÛìÁ ñÆèõÆèÆèãÕ Æð~ãÆ ÆóãÕ
ÛðÈÁÁ ãðèÆèÆèããðãðáó àìãü~ãÇ ÀìÇÃ~ñÇÛìÁ ñÆèõÆèÆèãÕ Æð~ãÆ ÆóãÕ
ÛðÈÁÁ ãðèÆèÆèããðãðáó àìãü~ãÇ ÀìÇÃ~ñÇÛìÁ.

èõÆèÆÈ àìÚèÆÈ

èõÆèÆÈ àìÚèÆÈãÃÁ 'Sample Han Fonts' èìãÇÈãÆÈ èìÚáðñìãÇÆÇ àìÕìÛÇÇÈì.

6. ñÁ ñÁÆÆÈ èÇÈì, ãØÈÈÁãÆèÃÕÇÛèÆÈ™ II, ñÁÆÆÈèðœ

ñÁ ñÁÆÆÈ èÇÈìÇÇ ÇìãðÃÇ áóÃãðÇÃÁ ãØÈÈÁãÆèÃÕÇÛèÆÈãü ñÁÆÆÈèðœãÇ
ÛìœãðãðãÕ ñÁÆÆÈèìãü~ãð ãÇãü~Éúáó^ãÃÛÇÇÈì. ãØÈÈÁãÆèÃÕÇÛèÆÈÇÃÁ
ãìèÆÈ èóÚèÆèóáìãð ãÕñ ÇìãðÃ ÁóìãÃÕõ ãÆ~Æèœãó, ãÇÈáóÃãó, ñÁÆèœãó
ÉÃ~ãÕ ÛðÈÁÁ 2áìãÇèÁ ãðÁãóãÕ ÛìœãðãðãÕ ÆÈìðÁãÆÈ ãðñ ÁìáìÈÈÚÁ
ÁóìãÇÛÇÇÈì. ñÁÆèœãóÇÃÁ ñÁáìÁì èõñÚÉÚÁÈìÛðÁ 2áìãÇèÁ ãðÁãóÕõ
áÆÁÕÁÀì ÈúÃð^ãÇÛìÁ ñÁáìÕÆÈ ãðãüñÁÈìÛðÁ 1áìãÇèÁ ãðÁãóÀì ÈúÈ
ÁóìãÇÛÇÇÈì. áÆèñÁãÆÈ ãÇÛÇ ñÁáìáìãü~ãÇ ÆóãÕ ÉÃÛÆÈÃõ
ÇìÛñÁãðãðéõ èúÃÃÁãÕ ñÁáìáìãü~ãÆÈ ÀìÚáðéúÇÃÁ éÆãðãð ãÇ^ãÃÛÇÇÈì.
ãØÈÈÁãÆèÃÕÇÛèÆÈÇÃÁ ÉÆÀìãÇ ìúœàì~èìãÇÈÈ (ãØÈÈÁãÆèÃÕÇÛèÆÈãü
ãÇÆèÆèìáìœãðèèÆÈ), àÆèÃÕÇÛèÆÈ èìãÇÈÈ, ÉÆãðÀìãÇ èõÆèÆÈãü ÆÇèì
èìãÇÈÈ ÉÃ~ãÃÕõ ãÇÏÆèãðãð ãÇ^ãÃÛð ñÁÆÆÈèðœãÆÈ ñÁÆèœãó
ãðÈÕðœãÁ èóÚèÆèóáìãð ãÕñ ãðÃõ~ÉúÇÃÁ ñÁÆÆÈìúÉÚÁ âÇèÆèðÚ
ãðèÆèÆèããðãð ÆÇéóÁáóœãÃÕõÇÃÁ ãØÈÈÁãÆèÃÕÇÛèÆÈ Çìãü~ÛÆÈãÆÈ
èõñÚèÁð ãÇ^ãÃÛÇÇÈì. ñÁÆÆÈèðœãðÇÃÁ áÇèáóÚ ãÇÛÏðœãÆÈ
ãðÃõ~ñÇÃÁ èìÚãÇÛÏðœ ìúœàì~èìãÇÈÈÁú ãðÕóÀìãÇ ãð~ÕÁãÕ
èõÆèÆÈÈãÇ éÆÈìÕõ ÉÆÈãó ãÇ^ãÃÛÇÇÈì.

ãØÈÈÁãÆèÃÕÇÛèÆÈãü ñÁÆÆÈèðœãÆÈ ÆóãÕ áÇèÁìñÁ ñÁÆÆÈÈÆèìðÁ
ÇÃ~ÕðœãÆÈ áóãðãÆÛÇÇÈì. ÆÆÕó^ãÇÛìÁ ñÁÆÆÈèðœãÆÈ ñÁÆÆÈìúÉÚÁãó
ãÇ^ÆÇ ÑìÛÆÁãð ÈðàÆèÆèìÛãðãðãÕ ÛðÈÁÁ ìúÛðÁãð ÇìãðÇÃÁ ÆÆÈÈÆÈãÇ
ñÁÆÆÈãÇÆÈ ãØÈÈÁãÆèÃÕÇÛèÆÈÇÃÁ ñÁÆÆÈìúÉÚÁãÇ àìÁàìáð ãð~ãóÕõ
ÇìãðÁÈìÇÃÁ áóÚãÇ èÃÁ èìãÇèáóÚãÇÏìÃõ ñÈ âÆ ãÇ^ãÃÛÇÇÈì.
Toctac1.3ãÆÈ ãÃÛðÁ ñÁÆÆÈèðœãðãð ñÁÆÆÈÕõ ÈúÁ èÃÕõÃÃÕìÚãÆÈ ñÁ
ñÁÆÆÈ èÇÈìãðãðãÕ ñÁ èõÆèÆÈÈÚÁ èÃÕõÃÃÕìÚãÆÈ áìÁÆèãó ãÆÈ âÆ
ãÇ^áóãð ÈðàÆèÆèìÛãì~ãðãð ñÁÆÆÈìúÉÚÁ ìúÁÃõ~ãÆÈ ÆÈìðÁñÈ âÆÈõ
ãÇ^ãÃÛÇÇÈì. àìãðñÁ ÁóìãÃÁ Toctac ÈðãÆÛÛÈ èìãÇÈÈãÆÈ èìÚáðñì
ãÆèÇÆÇ àìÕìÛÇÇÈì. ãØÈÈÁãÆèÃÕÇÛèÆÈÇÃÁ àìãÇèè Æð~ãÇèèãóœãÃÕõ
ÛÆÛÛÛ ãðÃõ~ÉúãÇÇÃÁ àìÁãÇÛìÁ ãðÕóÀìãÇ Æð~ÕõÕõ ÆóãÕ ÛÆÛÛÛ
ãðÈãÆÈ âÆ ãÇ^ÇÃÁ áìÁÛðÁãð ñÁÆÆÈèðœãÆÈ áÇèìÛð(ãìœ 600áÆÈ)

ÎĀĀĒÈÈÇĀĀ ÎĒĀæăó ÒĲăÇ ĄÇ^ăóăĩ ðĲÉő~ÎĒőÖőε Éûăó
ăÇ^âĂŪÇÉİ.

ÎĀĀİÖĀÈ đăüÎĀĒİŪôĀ ÎĀĀĒÈŪİĀ ĄĒİôĀÎŪôĀ ÉûÈ ĄóĲăĀđ ÎĀ ÎĀĀĒÈ
èÇİăĀĀ àİÖđ ĄÇÖóÎĀ ĄĲôŪăđ ÑİÒİ ÎĀĀĒÈăĀÈ ŪĲéÇ Ąđ~ăóăŌ àİÈĲİáđİăĒÈ
ăĲĲĀĀ ĄóİĀú Ąİ°ăĀĀ âÇœăĀŌđ ĄĒİôĀÎĀ ĄóİăÇŪÇÉİ. ÑİÒİăó
ăŒĒĒĀĀĒĀŌÇŪĒĀÇİ ÎĀĀĒÈĒőœăđÉİăđŌóĀİĲÇăđ"ăĀĀ àİ~ăóŪĒĒĒĒÈăĀÈ
ĀİăÇĒăđ ĄÇ^âĂŪÇÉİ. ĄĀŌó"ăÇŪİĀăđăóĀİÇÈ èóŪĒĒéó êđ~ăÇĀăĀÈ
ÎĀĒİĀóÇİ ÎĀĀİĀİ èÇĒăüÎĀ àİăü~ăİŌİŪôĀăúĀăó~İđ~ ÎĀĀĒÈăÇÈ èÇĒăüÎŪĀŌđ
ăŒĒĒĀĀĒĀŌÇŪĒĀÇİ ÎĀĀĒÈĒőœăđăĀİăü~ăĀÈ ĄŒĀÎŪÇÉİ.

7. èóÙèÀèó èõ~âÇÈÃððóãÕ ìÂ ìÃÄÄÈ èÇÈ ãÇÈü~

Hantorie™ 1.1ãÃÄ âÏÖðãÇ ãúÁâó~íó~ ìÃÄÄÈãÃÈ ãÇÇÃÄ èóÙèÀèó èõ~âÇÈÃÄÈ ãøÏ ÈÆ ÌìÇÈ èõÄèÃ, ãÄœ TerminalHanÁú TerminalHan-KS èõÄèÃÖÄÈ ãðÃð~ìÛÇÈÈì. TerminalHan-KSÇÃÄ TerminalHan èõÄèÃÄìáì~ãìÁãð ÈÄÈãóÀì ãÇ^ãÃÛÇÈÈì. ãÇÈÈÈ ÈÆ ÌìÇÈ èõÄèÃ ãÆ~ âÇÈÈãððóœãÃÖð èõ~âÇÈÃü~ âðèÃèÃãæãóððó ãóãììÇÃÄ ÁóìãÃÄ TerminalHan-KSÖðó ãðèÃèÃãæãóððó èõÄèÃÖÄÈ ãðÃÇèð Ûì~éÆÛðÄ ìúÛðÄâì~ ìÃÄÄÈãÃÈ ãÇÈìãÈ ãÆ ãÇ^Àð ÈúÛÇÈÈì. ÃÄÖóÇì ãÇÈ èõÄèÃÇÃÄ ãÆÃðÁíÇÈ ìúÛðÄü~ãÇÈÇÈ ÑìÛÆÃð ãÇÈÖÄÈ ÄÄÈÏð èÃÖÇÈèÃÈ Äð~ãÆ ãðÈÏð èÆÈÖðœÈúÇÈ ãìÁãÃÛð ãðÈáÏð èÆÈÖðœìÇÈ ãøÏìáóÇÃÄ Toctac ììèÇÈÖð ãúÁâó~íó~ãððó ìÂ èõÈÃÖð áìÁÆÄ ÈìãÃÛð èõÄèÃÖÄÈ ÈìãÇÈ TerminalHan-KSãððó TerminalHanãÃÖð Ûì~éÆÄð èÃÖÇÈèÃÈìãðãì ãðÈÏð ÇìãðÄ ÈúÛÇÈÈì. ÛìèÇÈèèãÇèãðÇÃÄ áìÁÈÃãÇÈ ÈÆ ÌìÇÈ èõÄèÃÖÄÈ Èì áóÈèÇÈìãðãì èõ~âÇÈÄ èÃÖðÃÃÖÏÛãððó ãúÁâó~íó~ ìÃÄÄÈãÃÈ áðÈ ãÆ ãÇ^ÈöÖðœ Èúãó ãÇ^ãÃÛÇÈÈì. ÛìÃìœ ìÂ èõÄèÃÖÄÈ ãÇÈü~ìÇÃÄ áóÁãìÄðãÇèìÄ (BBS)ãÇÈ ãÇ^ÈìÛðÄ ÄÄÑìÇÃÄ TerminalHanãÃÖð èõÄèÃÖÄÈ Ûì~éÆãðãì ìÈ ÄóìãÇÈÛÇÈÈì.

Ñð èõ~âÇÈÄ èÃÖðÃÃÖÏÛãððó èðœãÃèÃ èÃÖðãðãÇÈ ãìèÃÈÖÇÈèðãÇèãððóÈð ãúÁâó~íó~ãÃÖðÈúÄ èðœãÃèÃÖÄÈ áóÁèìœìãð èõÄèÃÖÄÈ TerminalHan-KSÖð Ûì~éÆÛðÄ ìÂ èõÈÃÖð ãÇÈìãÈ ãÆÄì ãÇ^Àð Èúãó ãÇ^ãÃÛÇÈÈì. ÛÆÈÖðÄ ãÇÈÁóìÈð ãðèÃèÃãæãóððó ÑìÏì áìœÈð~ìÇÈ ãìÁãÈ ãÆÈð ãÇ^Àð^ãÇÈÛìÄ ÈìÃìãð Äð~ãÆ èõ~âÇÈÃãÈ èõ~ì ÈìãÆÄÖðÈÄáìÈãÃÄ ÛÆÃðóÇÃÄ èðœãÃèÃãÇÈÛÄÖð ãÇÈ ÄÇÇÃ~ãÈ ãÇÈü~ìÇÈÈ ãÆÄì ãÇ^ãÈ ÄóìãÇÈÛÇÈÈì.

ìÇìãð ãÄãÖìãì ìÈ àìì~ãÃÖð Hantorie™ 1.1ãÃÄ èõÄèÃÖÄÈ ãÇœãóÛ áìÁÆãðãÆÇÈ ãìÁãð ìúÛðÄ ÈÇèÃèÃÈÖðãÇÈÛìÄ ÌìÏèìãó ãúÁâó~íó~ èõÈÃãððó ìÂ èõÈÃÖð áìÁð ãÆÇÃÄ ÄóìãÇÈÄÈ ÑìÛÆÃð áìÁÈÃãÇÈ èÆáìÇÈèÃ áóÁãóÖÄÈ ãÇèãðÄìÇÃÄ èõ~âÇÈÄ èÃÖðÃÃÖÏÛãððóÛìÄ áìœÈð~ãÈ ìÁÈìÇÃÄ ÄóìãÇÈÛÇÈÈì. Èìì~ìÇÈ èúÃÃãð ÇìãðÇÃÄ ãðèÃèÃãæãóÇÃÄ Äóãð èÆáìãÇèÃ áóÁãóÖÄÈ ãÇèãðÄìÇÃÄ èÆãððð ãÇ^ãÃÛÇÈÈì. ÃÃÖÇÈð ãðèÃèÃãæãóÀì èÆáìãÇèÃÖÄÈ ãÇèãðÄìÈóÏìÈð ãðèÃèÃãæãóãð ìúÛðÄ èüãÇÈ áì~áóÛð ÑìÏìãó ãúÁâó~íó~ ìÃÄÄÈãÃÈ áðÈ ãÆ ãðÛãÈ ãÆÈð ãÇ^ãÃÛÇÈÈì.

ãðÈÈÃãúãÇÈÈãæÛÄì°ãÃÄ Äð~ãÆãðÇÃÄ ãöÖÄÈ ÈÄÈãð ÇðèÃèÃèðãÇÈÛ1.1ãððóÇÃÄ PreferenceÛðÇÃãð èõÄèÃ áóÁèìœÖìÄãððó èìÏèÈÏð Latin1, TerminalHan-KS, TerminalHan-KS, MacRomanãÃÖð Ûì~éÆÛðÄ ãðÈÏð áðÈ ãÆ ãÇ^ãÃÛÇÈÈì. ãÇÈÖð^Àð Ûì~éÆÄ ìÆ ãÇÈóÛðãóœãÃÖð <http://www.joongang.co.kr> ãð áóÛãðœìÛðÄ ãÆ~ãì~ãÇÈÈãóÖÄÈ áðÈ ãÆ ãÇ^ãÃÛÇÈÈì. ÇðèÃèÃèðãÇÈÛ1.0ãððóÇÃÄ ÈÆ ÌìÇÈ èõÄèÃ ÛðÈÆ TerminalHan-KSÖð Ûì~éÆÛðÄ ÈúÛÇÈÈì. èìÛãðãóœãÃÖð ìÃÄÆœãð ãæÛ áóáó ÖÇèÃèÃÇÃÄ <http://flower.comeng.chungnam.ac.kr/sharon/www-server-in-korea.html> ãððó ãðÈãÈ ãÆÄì ãÇ^ãÃÛÇÈÈì.

Hantorie™ 1.1ãÃÂ NCSA Telnet2.6ãÇÈ Zterm0.9 ÉÃ~ãðâóÉõ ÜÆÖÇãóÙãÇ
âìœÉõ~îÛÇÇÈÌ. ÈìÛìÂ íúÛôÂ ÉÇÊÃËÃËÖðãÇÊÇ ÄÃËâìÂì ÂìÇÇÇÃÃ
Ãð~ãÆÄì ÂìÂíõœ ãÇ^ÇÃÃ ÄóíãÇ ÍÃÛãÇÖìÃõ îÃð^ãÃÛÇÇÈÌ.

áóóóÂ1.1ãðâóÇÃÃ îÂÃÃË ãÇÛÖðœãÇ ãìÇÇœÉõ ÇÇãØÃÉúÇ
âìÂÃÛÇÇÈÌ. ÄÆ~ãðÇÇÉíœãÃÖð ToctacîìèÇÖÃË ãÇäü~îÈ âÆÄì ãÇ^ÇÃÃ
Éò SimpleTextÇì ãðêìãÖ ãØÉÃ ëÃÖðâðâÇ~ âðëÃêÃãæãóãðâó îÂ ëõÃêÃÖÃË
âìäü~îãð îÂÃÃËãÃË ãÇÛÖðœîÂ íÆ ãÇÛÖðœáÆáÆÃãÃË âóÃêíœ,
îìèÇÖÃË ÇÆÖÃÃíÆ êõ~âÇÃãü~ âðëÃêÃãæãóãðâó îìèÇÖÃË ÈìâÇ îÂáóÃ
ÇÆÖÃÛôÂ îÂÃÃËãÇ èðãÇÊÃêÃÉúË âÆ ãÇ^ãÃÛÇÇÈÌ.

ÀÆåðÃãÕ KSHanãÇÈì KongHan àìèìÃãðòáó èõ~âÇÈÃãðèÃèÃãæãóãÕ
ëðÃèÃÕÃÈ TerminalHan-KSÕõ Ùì~éÆåó Çõ"Ãõ ÃÃÈìÕõ ãÇÈÛÕðœîÛôÃ
Ãõ~ãÆãð ÑìÕì ÃÃÈàìÇÃÃ àðÈìÕõ áðãÇÈÈ àÆ ãÇÈ^ãÃÇì ãðÈàìÕÃÃ ãúÃãó~íõ~
îÃÃÃÈãÇÈ ãÇÈÛÕðœÈúÃÃ ÁóìãÃÃ àìÇÇÈÛÇÈÈì. ï~íÆ áóãóÃãðãóÇÃÃ
ãúÃãó~íõ~ èõÈÃãÕ ãÇÈÛÕðœáÆáÆÃãÃÈ éÆÃìîãð ãúÃãóÃîÃ èõ~âÇÈÃãÃÈ
ãÃÈÃÇÈÈ àÆ ãÇÈ^ÉõÕðœ ïÃð^ãÃÛÇÈÈì.

îÃ ïÃÃÃÈ èÇÈãÕ ÕÇÈãÃèÃãóáóÃì àìÕÇÈãðÇì ÈìîœãÕ ãÇÈáó~èì àìœàìãÕ
ÉðãÆÚãÃÕõ ÃìáóÈÈúãó^ãÃÛÇÈÈì. îÃ ïÃÃÃÈ èÇÈãð ÈìîÃ áó~áóÕÃÈ
ÃãðœãóœãÃÕõ ãðÈÃõ àÇÈ_ãÃÃ áÆÃãÃÃ
listserv@mis163.bpa.arizona.edu ãð subjectÕÃÈ "sub HKK yourname"Õõ
îÃõ áóÃãìãÆèðÃãÃÈ áðÇìãÇÈÛôÃ ÈúÛÇÈÈì. ï~íÆ îÃ ïÃÃÃÈ èÇÈãð ÈìîÃ
àìî~ãÃÃ áóÃãìãÆèðÃ ãÆãð HKK@mis163.bpa.arizona.eduÕõ èðÃãÇÈÕÃÈ
îÛôÃÃ ÆãðœãóœãÃÕõ îÃ ïÃÃÃÈ èÇÈãð ÃúÃîÃ áó~áóÕÃÈ èóÛèÃèó
èõ~âÇÈãÃÈ èõ~ï ÈìÕÃÃ ÈÃ~ÕðœÈúÃ áÆÃÈÃÈÃú Ãõ~ãÃîÈ àÆÃì
ãÇÈ^ãÃÛÇÈÈì.

8. ÛÆÃãðîÃÃÈ

Hantorie™ Àì áðãóÈèìÃãðòáó èðèÃáìœèÃãð ãðÈàìÕÃÃð ÛìèÃÈúãó^ÇÃÃ ÈðÈõ àìœÈõ~àìÃîÛ

ÃìÃÃÛ ãÇÈÕóîÃ ÛÆÃãðÃì àì~ÃÇÈÈ ÑìÈõ ãÇÈ^ÇÃÃ Èð ãÇÈÃóìãÃÃ ãðÕó
ãðèÃèÃãæãóÕÃÈ ïÃÃóáóÃãð àìãü~îÈ Ñì àì~ÃÇÈÃðÃ ïÛÇÈÈì. ÛÆÃãðÕÃÈ
îÃðÈìÇÃÃ àì~áóÛãÃÃ ÛðÈÃÃ ãðèÃèÃãæãóÕÃÈ ãÇÈÈÈìÃ ãõ~ÕüàÇÈèÇÈÃìÆ
ãðÃîÇÃÃ ãðèÃèÃãæãóÕÃÈ ÈìàÇÈ ãðÇÃÃ ÁóìãÇÈÛÇÈÈì. Ñõ
îÃÃÃÈèðœàì~ãðáó ãÆãÃèÃÕÇÈÛèÃÃì ãõ~ÛÆÃãÇÈÈ Ãõ~ãÆ ãÇÈÕóÃ
ÛÆÃãðÃì àìÈãì~ÈúÈ àÆÈõ ãÇÈ^ÇÃÃ Èð ãÇÈÕóÈÃõ~ãÆ àÇÈãÃèðÛ èðÃèÃÕÃÈ
ãúÃãó~íõ~ èðÃèÃÃì àìÇÇÈ ïÃ èðÃèÃÇì ãõ~ÛÆÃ èðÃèÃÕõ áóÈãó~îÛôÃ
ÛÆÃãðÃì ïÃðèÈÈúÈ àÆ ãÇÈ^ãÃÛÇÈÈì.

èìÛãÇÈÛÕðœàì~èìãðòáó Toctac ïìèÇÈ àìœÈõ~àìÃîÛ

èìÛãÇÈÛÕðœÃúÇÃÃ ãìœÃìÃãÕ ÛÆÃãðÃì ãÇÈ^áóáó ïìèÇÈ áóÈãó~ãÇÈ
àìÃÈúÈõÕðœ Èúãó ãÇÈ^ãÃÛð ïìèÇÈ ãÇÈãü~Èõ àìÃÈúÃð Èúãó ãÇÈ^ãÃÛÇÈÈì.
ÈìÕÃÃ àìèìÃ àì~èìÕõ àìÃÆÃìÆãð ïìèÇÈãÕ áóÈãó~, ãÇÈãü~ãÇÈ ÆìÇÃ~îÛÇÈÈì.
ãðÈÈÃãÃèÃÕÇÈÛèÃãðãóãÕ àìèìÃÈõ ãðœàÇÈ ÈìÕÃÃ àìèìÃ àì~èìÕõ
àìÃÆÃìÆãð ïìèÇÈãÕ áóÈãó~, ãÇÈãü~ãÇÈ ÆìÇÃ~îÛÇÈÈì.

ãÇÈãü áóÈèóÛãÕ Q/A èìãÇÈèãÃÈ èìÛãðî ãÆãÇÈÛãÇÈãü.

9. Ûð~Ûð~ ãðèÃèÃãæãóãðòáóãÕ áÆãóœîÛãó~

Hantorie™ 1.1ãÃÃ íòÃãî ïÃÃÃÈèðœãðòáóãÕ èìÛãÇÈÛÕðœ ãÇÈÛÕðœÃÇÈãú
éÆ~ÈõÈìÇÃÃÃ ÁóìãÃÕõ àìÈÕðãð ãÇÈ^ãÃÛÇÈÈì. èì
íúœàì~èìãÇÈÈ(ãÇÈœãÃèðÃãðÃ èìãÇÈÈ)ÃúãÕ éÆ~ÈõÈãÇÈ ÆóãÕ íÕáìœîãÇÈÛìÃ
ÛìÃãìœ áó~àì~ãóœãÇÈÃ àìœÈõ~ãÇÈ ãÇÈÕÆãðãÇÈãÇÈ àìÃãÃÈ Ãõ~ãÆ
ãìèÃèãðòáó ãðÃõ~îÇÃÃ íúœàì~èìãÇÈÈú Hantorie™ 1.1ÛìÃãÃÈ ÇìÛãÇÈÃõ

ÉiâŒ âŒÉõ~îãô áõâŒÛâŒü. Ñõ íúœâì~èìãŒÈãÕ ãŒÖÅÚãÃÈ áìÅŒãó
ÖõÉŒ~ÉúÇÃÃ âŒÆÃâóÖÃÈ áìÅŒÉúãÃÖõ îãó ÛŒÆÃðÀì îÃôÈÉúÈ âŒÉõ
ãŒ^âÃÛŒÉì.

íôÃâî Hantorie™ 1.1ãÃÃ ÈìãÃÚÃú Àì°ãÃÃ âõëÃéÃãæãóãðáó ÛŒÆÃðáóÚãÃÈ
ÃìãŒÃõ ãŒ^ãÃÛô ãŒãúãÕ âõëÃéÃãæãóãðáóÉõ ãŒÆÃú~ãò ÛŒÆÃðÀì
ãŒ^ãÃÈ âŒÉõ ãŒ^âÃÛŒÉì. ãìÖì ëüãðáó Hantorie™ 1.1ãÕ ãŒÛÖôœ
ÖŒêŒÃãÃÈ âìãü~îÈ Äô~ãŒÇÃÃ KSHan âìèìÃãÕ Äô~ãŒãú KongHan âìèìÃãÕ
Äô~ãŒãðáó ÛõÉŒ

Àì°ãÃÃ ÜÆÃððáóÚãÇE ÇìèìÇìÙÇEÈì. ÈìÙìÃ KongHan àìèìÃãðáó ìÃÃÃÈ
ãÇEÙÒðœ ÖÆêÇEÃãÃÈ àìãü~ìãÇE àìÃÃðãÇEÙÒðœìÇÃÃÃ ÆðãÆãðÇÃÃ
ÜðÉÃÃ ãðëÃêÃãæãðãðáó àìÈ àìœÉõ~ãÇE ÉùÙÇEÈì.

ëÃÖöÃÃÖîÚ	áÆáóœìÙâó~
BEdit	àìœÉõ~ àìÃìÚ
Korean Localized Version of ClarisWorks	ìÃÃÃÈêðœãðáó áÆáÆÃáóœãÃÖö àìœÉõ~
Nisus	àìœÉõ~ àìÃìÚ(2.1áóáó ÃãÃÃ àìœÉõ~ ìÙÇEÈì.)
PageMaker	àìœÉõ~ àìÃìÚ
PhotoShop	âÇEãÃêðÚ ëðÃêÃÃì 2áìãÇEêÃ ìÃÃÃÈÖö áóÈáó~Éùãó^ãÃÈ Ñì àìœÉõ~ àìÃìÚ
Microsoft Word	ìÃÃÃÈêðœãðáó àìœÉõ~ àìÃìÚ
Word Solution	àìœÉõ~ àìÃìÚ

ìÃÃÃÈ ÆÉíðÃ áÆáóœìÙâó~ãÃÃ ãìèÃÈÖÇEèðãÇEáðÃãð ÑìÒì ÜÆÃàì
ãÇEÙÒðœ ÖÆêÇEÃãÇE ÈìÒÃÃÇE ÑìÜÆÃãð ÇìèìÇìÇÃÃÃ ÁóìãÇEÙÇEÈì. ìÃ
ìÃÃÃÈ èÇEìãÃÃ àìãÃÖöãÇEÖòìÃ áÆáóœìÙâó~ ÜÆÃððÃÈ ìÃðÈìÇÃÃ
çðœãÃÖöÉõ ÆìáóÃÉùÈ ÁóìãÇEÙÇEÈì.

áóàìœÃØÃ ãìÃÇì

áðÃ àìãü~áóÈÜð~áóãü ãðëÃêÃãæãðÇÃÃ ÜÇEÃÆœ ÜÇE~ ÆÆœãð
áóàìœÃØÃáóÜãð ãÖìí áóíðÖÃÈ àìÈãÃÙÇEÈì. Hantorie™ 1.1 ÈðÜð áóáóÃÃü
ãØÃÖì ëðÈÉóãð ëðìÙÉùÃ ÜðÉÃÃ èìãÇEãÇE ëðìÙÉùÃÈìÜðÃ, ÃÃÖÇEÃð áðÃ
áóàìœÃØÃ ãìÃÇìÜÆÃãÇE àìœãðÉùãÇE ãìÃÇÃÃÈìÜðÃ, ÑðìÃ àìãóÜáóœ
ÜðœãóœãÇE ãìÇÇEÒìÜðÃ áðÃ ÈðÜð áóáóÃãÃÃ àìãÃÖöÜãð áìèöÉùÈ ãÆ
ãÇE^ãÃÙÇEÈì.

Hantorie™ 1.1 Demo:
©Copyright 1995 by Hansoft, All rights reserved

Hantorie™ 1.1 Manual:
©Copyright 1995 by Hansoft, All rights reserved

HanSoft

PO Box 49261
Austin, TX 78765
USA

åóÁíú: 1-512-454-5300

åóÁâîäÆëôÂ åÆâö: hansoft@aol.com

janghans@chollian.dacom.co.kr

âî~îiÂâó~áóâÆâÄêòÚ

âóãÆÈâÆ åÆ~ÄÆ ÜÆœåó~Éõ~ 18-9

(áîãô~áÆÈÉÆ~ 401íö)

ÉîîÂÛÆÄÄÆœ

(02)-264-3892

Apple, Macintosh ÇÃÂ Apple Computer, IncãÕ ÉÃ~ÖöœÛìèÃ.